



Sobre cómo convertir la inteligencia en negocio
... y adelantarse al futuro

Pilar Monroy González
Madrid Area Manager
pilar.monroy@litebi.com

2ª edición Internet del Futuro. 26 mayo 2010

“Yo nunca pienso en el futuro, viene demasiado rápido.”

Albert Einstein (1879 – 1955)

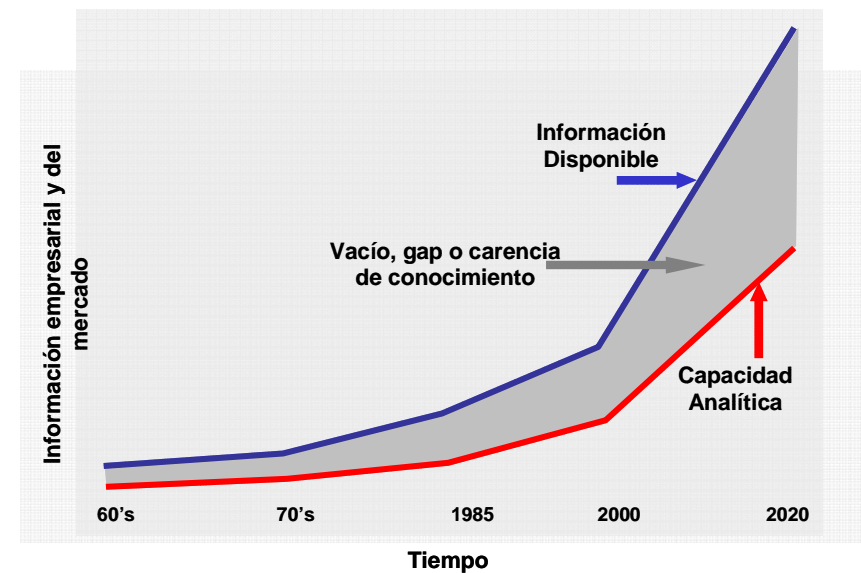




Antecedentes

Algunos datos interesantes...

- Internet llegó al gran público en 1995
- ¿Quién se hubiera imaginado comprar, o acceder a internet, o leer el periódico con un móvil hace quince años?
- Un móvil hoy, es un millón de veces más barato, mil veces más poderoso y cien mil veces más pequeño que el superordenador que tenía el MIT en 1965
- Actualmente hay 1.500 millones de usuarios de internet en el mundo (un cuarto de la población mundial)
- Se han subido más vídeos a Youtube en los dos últimos meses que todos los contenidos generados por las cadenas estadounidenses de televisión desde 1948
- La información empresarial se duplica cada dos años



- Litebi es una compañía española, dinámica y de rápido crecimiento, liderada por profesionales con más de 10 años de experiencia y con un sólido respaldo financiero.
- Nuestros profesionales están altamente cualificados, con amplia experiencia en el mundo del Business Intelligence.
- El Centro de Excelencia de Valencia, sigue los más altos estándares de calidad dentro del mundo del Software.
- Tenemos oficinas en Valencia y Madrid, y próximamente en otras ciudades españolas.
- Disponemos de una red de colaboradores y socios a nivel europeo, y en hispanoamérica.
- LiteBI ha desarrollado una plataforma de Business Intelligence del mismo nombre, que se comercializa en modalidad pago por uso ó SaaS, y que nos permite ofrecer soluciones de primer nivel de forma rápida, potente y asequible.

La plataforma

LiteBI es una plataforma de Business Intelligence que dispone de herramientas analíticas de seguimiento y control del negocio, para facilitar la toma de decisiones.

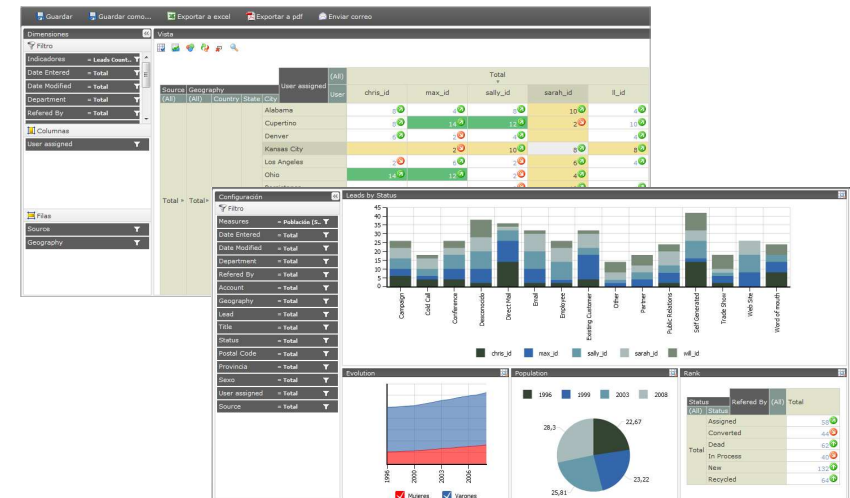
Puntos relevantes:

- Potente
- Fácil, orientada al uso,
- Asequible. Servicio y suscripción
- Rápido



En un mundo tan cambiante y competitivo, queremos transformar los datos en conocimiento.

Toda la información relevante del negocio, desde cualquier punto de vista, accesible desde cualquier lugar, al alcance de cualquier compañía.



~~Software~~



Servicio



The screenshot shows the LITEBI website interface. At the top left is the LITEBI logo. A navigation bar contains links for Soluciones, Productos, Servicios, Partners, Empresa, and Clientes, along with buttons for 'Contacta' and 'Prueba Gratis'. A small UK flag is visible in the top right corner. Below the navigation bar is a dark banner with the text: '¿Business Intelligence? » El Business Intelligence (BI ó Inteligencia de Negocios), tiene como objetivo ayudar a las empresas a tomar mejores decisiones y a conseguir mejor contro...'. The main content area features a woman in a business suit on the left and a central text block titled 'RESPUESTAS DE NEGOCIO' with the following points: 'Toma mejores decisiones', 'Ahorra tiempo y dinero', 'Mejora el rendimiento de tu negocio', 'Visual, Dinámico, Actualizado', and 'Online, PDF, Excel, E-Mail'. Below this is a 'Business Intelligence' box with the attributes 'Fácil', 'Potente', 'Asequible' and the price 'Desde 150 € / Mes'. To the right are social media icons for Twitter, LinkedIn, XING, and Blog, and a 'Demo de Litebi!' button with a play icon. A 'Blog & Noticias' section lists two articles: 'Litebi en Internet del Futuro' (Lunes, 24 Mayo 2010) and 'Evento de Cloud Computing en el ITI' (Jueves, 13 Mayo 2010). The footer contains a grid of links for Soluciones, Productos, Servicios, Partners & Clientes, and Empresa. The browser's address bar at the bottom shows 'Internet | Modo protegido: activado' and a zoom level of 125%.



Para más información contacte con nosotros

www.litebi.com

info@litebi.com

