



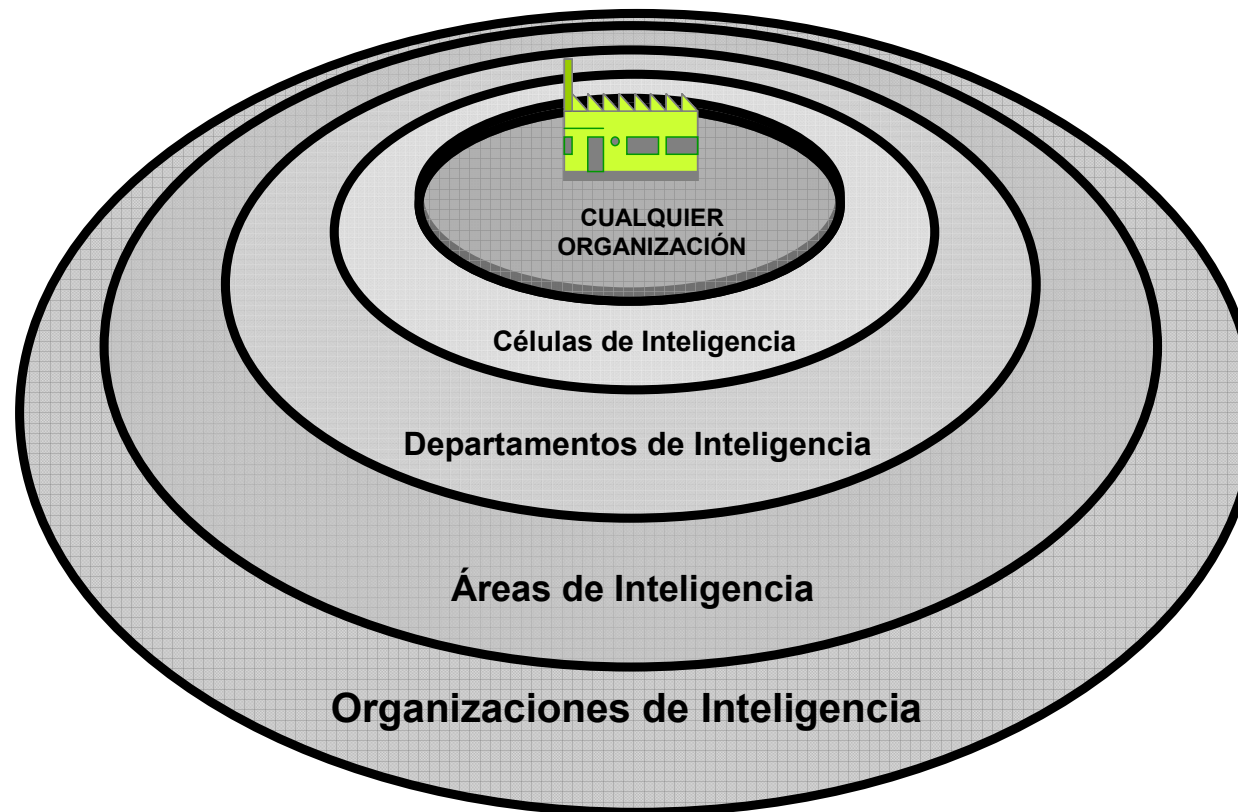
PRESENTACIÓN COMERCIAL OFERTA 2008-2010





Qué hace INTERLIGARE

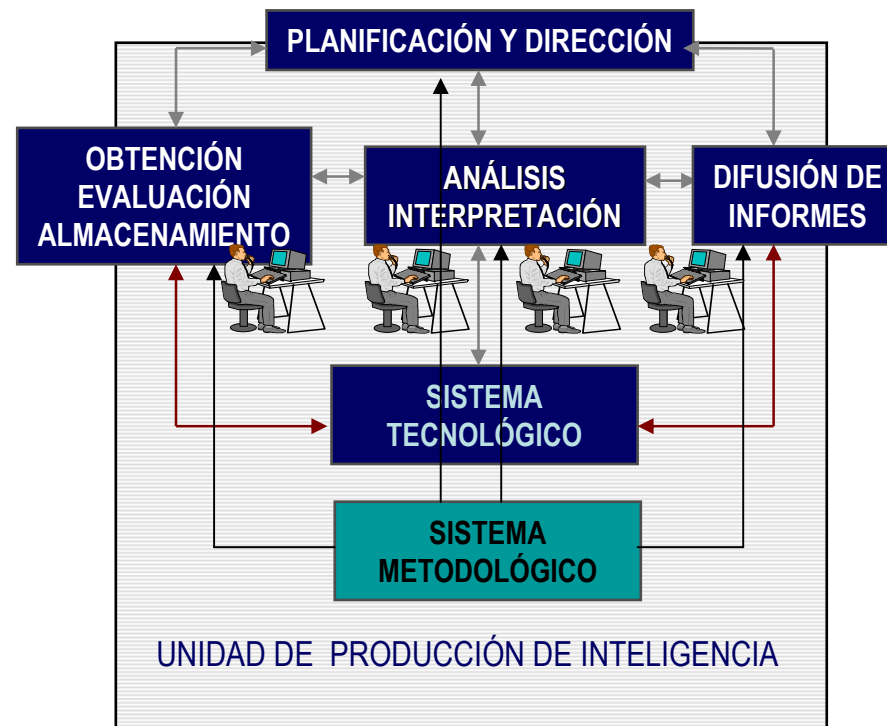
INTERLIGARE innova, diseña, despliega, gestiona y mantiene SISTEMAS DE INTELIGENCIA en forma de Células, Departamentos, Áreas y Organizaciones de Inteligencia de soporte a cualquier tipo de institución (ejércitos, policías, empresas, administraciones públicas, etc.)





Qué es un sistema de Inteligencia

Es una organización compleja de personas, métodos, procedimientos y tecnologías que permite ejecutar y operar el ciclo o modelo de Inteligencia establecido para dar soporte a una o varias organizaciones cliente.

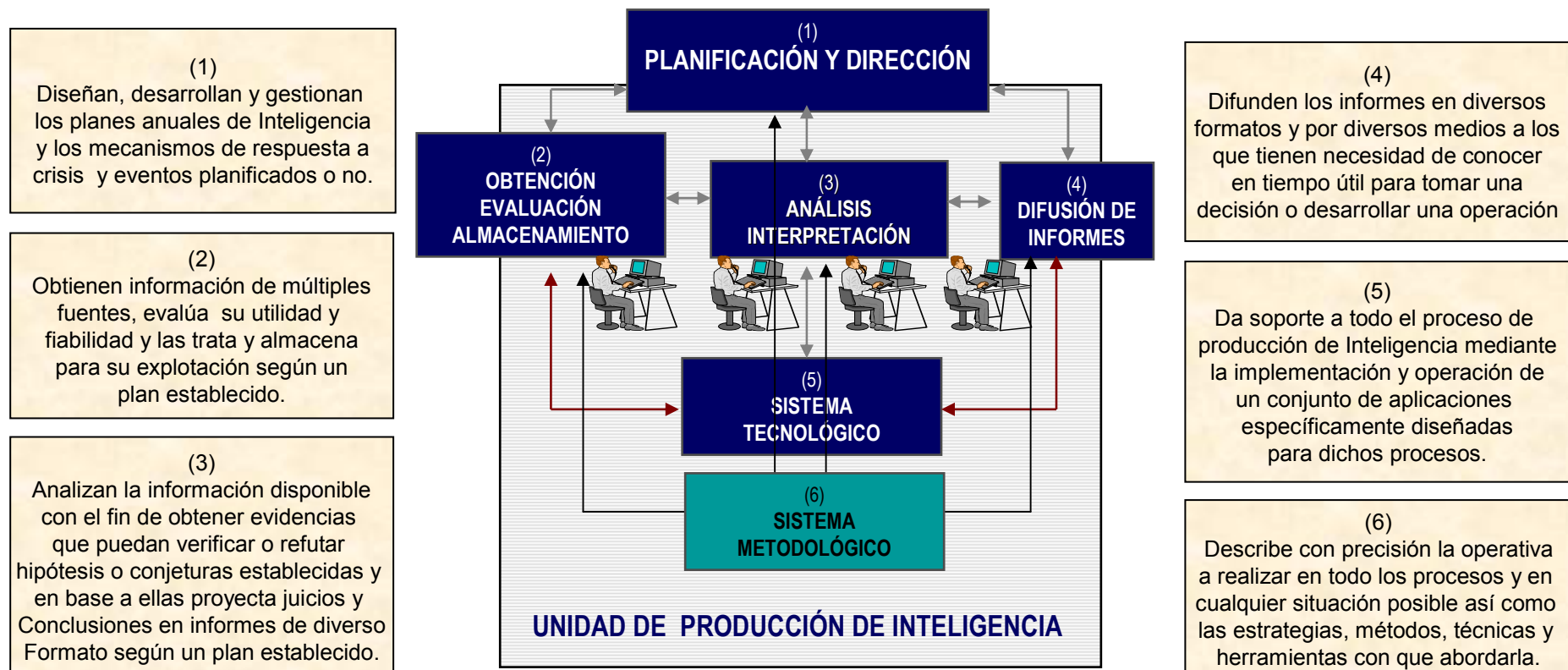




Qué hace un sistema de Inteligencia

UN SISTEMA DE INTELIGENCIA MONITORIZA, ANALIZA Y EMITE CONCLUSIONES SOBRE LO QUE ESTÁ OCURRIENDO Y LO QUE PUEDE OCURRIR EN UNA DETERMINADA PORCIÓN DEL MUNDO REAL DE INTERÉS PARA ALGUIEN.

El producto final de un Sistema de Inteligencia es un conjunto de Informes planificados o bajo demanda que permiten ayudar a los responsables de dirigir un departamento, una empresa o un estado a reducir sus incertidumbres y dar soporte a sus decisiones y acciones en el día a día, en el corto, medio y largo plazo.





Ejemplo de operación de un sistema de Inteligencia (Descripción general)

Un Director General esta inmerso en una negociación corporativa con otra entidad (Compañía A) y tiene previsto reunirse con los principales ejecutivos de la misma en dos semanas.

1. El DG pide soporte a la célula de Inteligencia.

2. El DG a través de su acceso online o mediante entrevista con el analista asignado escribe su necesidad en el formato 5WHC.

1. WHO (Quién): El DG
2. WHAT (Qué): Necesita soporte de inteligencia de cara a la negociación X con la compañía A
3. WHERE (Dónde): En su sistema de recepción de informes y con reunión posterior FTF (cara a cara) para su explicación detallada.
4. WHEN (Cuándo): Desde ahora hasta el día antes de la reunión planificada.
5. WHY (Por qué): Para conocer la estructura de la organización, los perfiles de los directivos y estimar las intenciones, capacidades y vulnerabilidades específicas frente a los objetivos de la negociación.
6. HOW (Cómo): En informes de seguimiento y vigilancia diarios, un EEI y un dossier analítico dos días antes de la reunión planificada.

3. El analista valida el formulario 5WHC, pide validación al jefe de la célula y abre un proyecto de Inteligencia en el sistema, clasifica el proyecto asigna recursos y medios.

4. El analista define, valida con el jefe de la célula y desarrolla el “ Intelligence Package “a elaborar y entregar al usuario:

1. Perfil electrónico de la estructura de la organización A. Actualización y entrega diaria.
2. Perfiles electrónicos de los directivos de la organización A implicados en la negociación. Actualización diaria y entrega diaria.
3. Alertas, informes de seguimiento, vigilancia y notas informativas sobre los perfiles electrónicos solicitados. Actualización diaria y entrega diaria.
4. Un dossier analítico sobre hipótesis en torno al proceso negociador. Difusión y entrega cuatro días antes de la reunión concertada.
5. Un EEI (Informe estratégico de Inteligencia) sobre la estimación de intenciones, capacidades, posibles cursos de operación y vulnerabilidades específicas de la organización A y sus directivos. Difusión y entrega dos días antes de la reunión concertada.

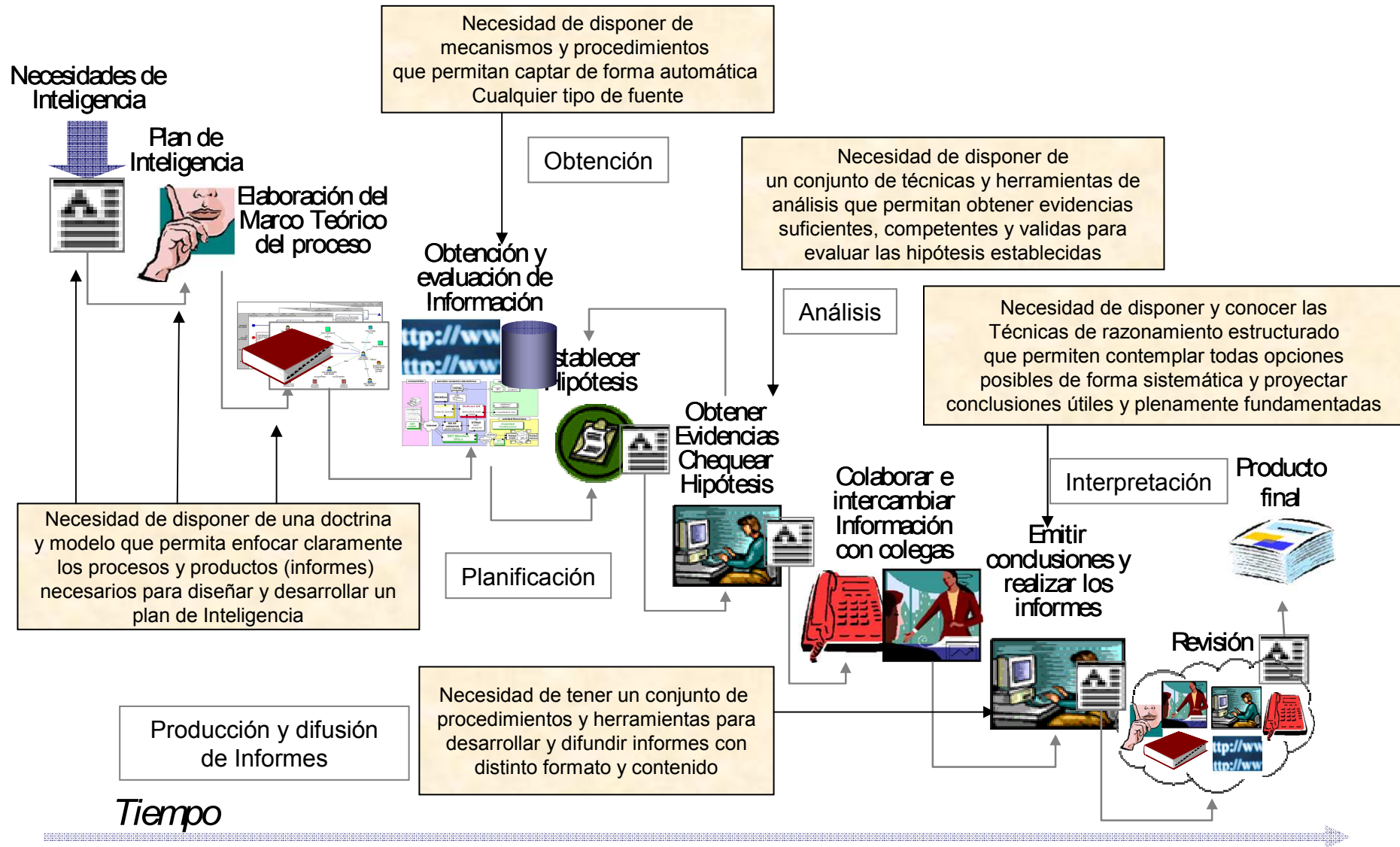
5. Desarrollo de la captación de la información necesaria desde múltiples fuentes y evaluación de la fiabilidad de las mismas.

6. Detección de las evidencias contenidas en la información captada, aplicación de las técnicas y herramientas de análisis adecuadas, elaboración de las conclusiones y desarrollo de los informes.

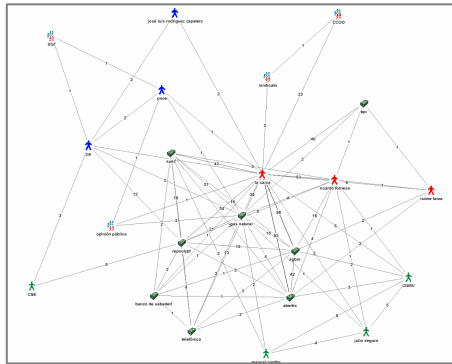
7. Difusión de los informes según el “Intelligence Package“ diseñado al efecto y análisis de la superioridad informativa, decisoria y operacional aportada.



Ejemplo de operación de un sistema de Inteligencia-II (El Proceso)

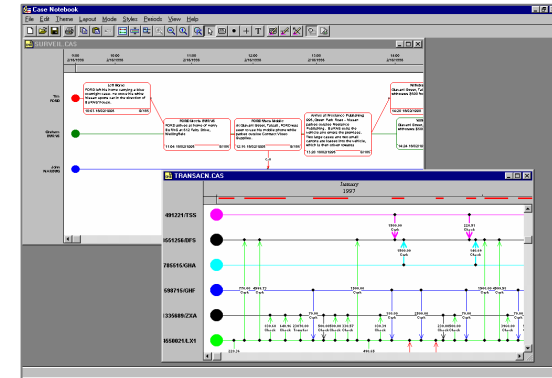


Ejemplo de operación de un sistema de Inteligencia-III (El "Intelligence Package": los informes)



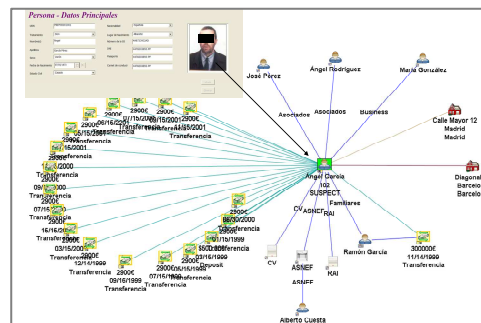
Informe sobre la red social de la compañía A

Informes sobre los perfiles de los directivos de la compañía A



Informes de seguimiento e investigación de los eventos surgidos en la compañía A

Informe analítico de hipótesis planteadas y evidencias encontradas en torno al proceso negociador con la compañía A



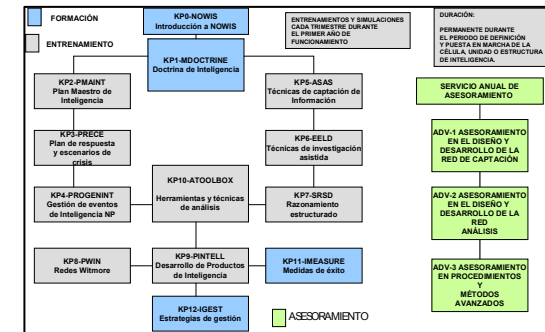
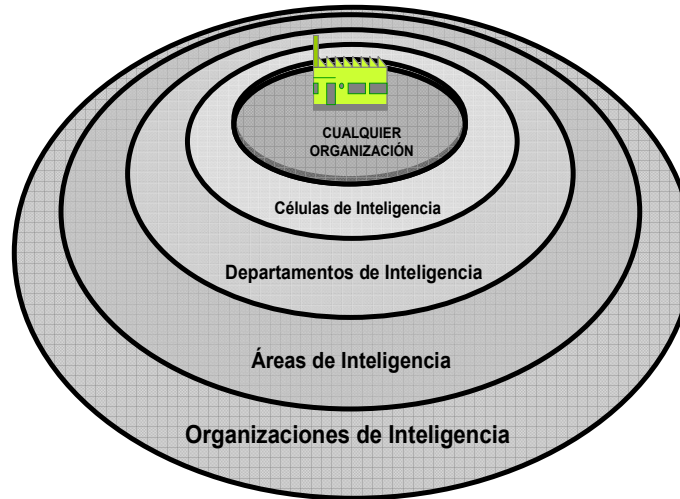
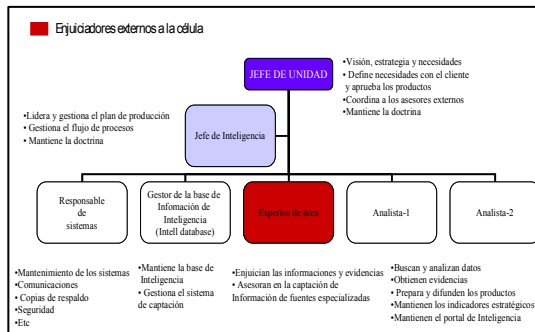
Informes de relaciones entre los directivos de la compañía A y nuestros directivos

Informe estratégico sobre las intenciones, capacidades y vulnerabilidades de la compañía A

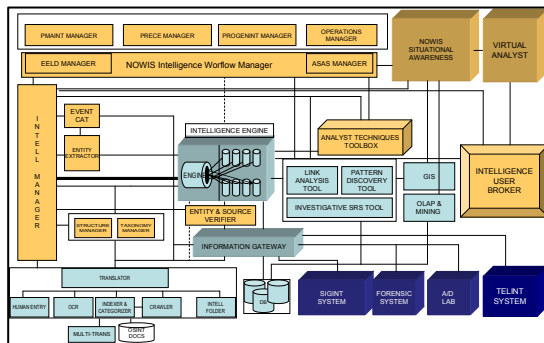


Sistemas socio-técnicos de Inteligencia

Una célula, un departamento, un área o una organización de Inteligencia son todos ellos sistemas socio-técnicos de Inteligencia que están compuestos por un conjunto de sistemas integrados entre sí.

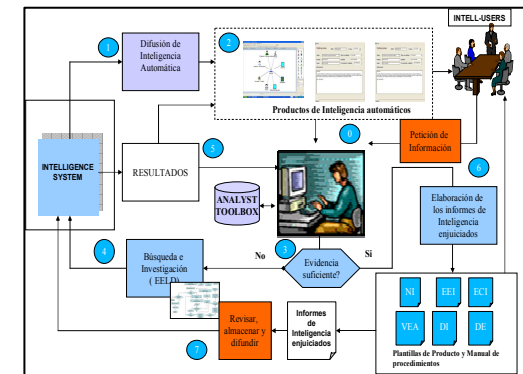


Sistema ORGANIZACIONAL



Sistema TECNOLÓGICO

Sistema METODOLÓGICO

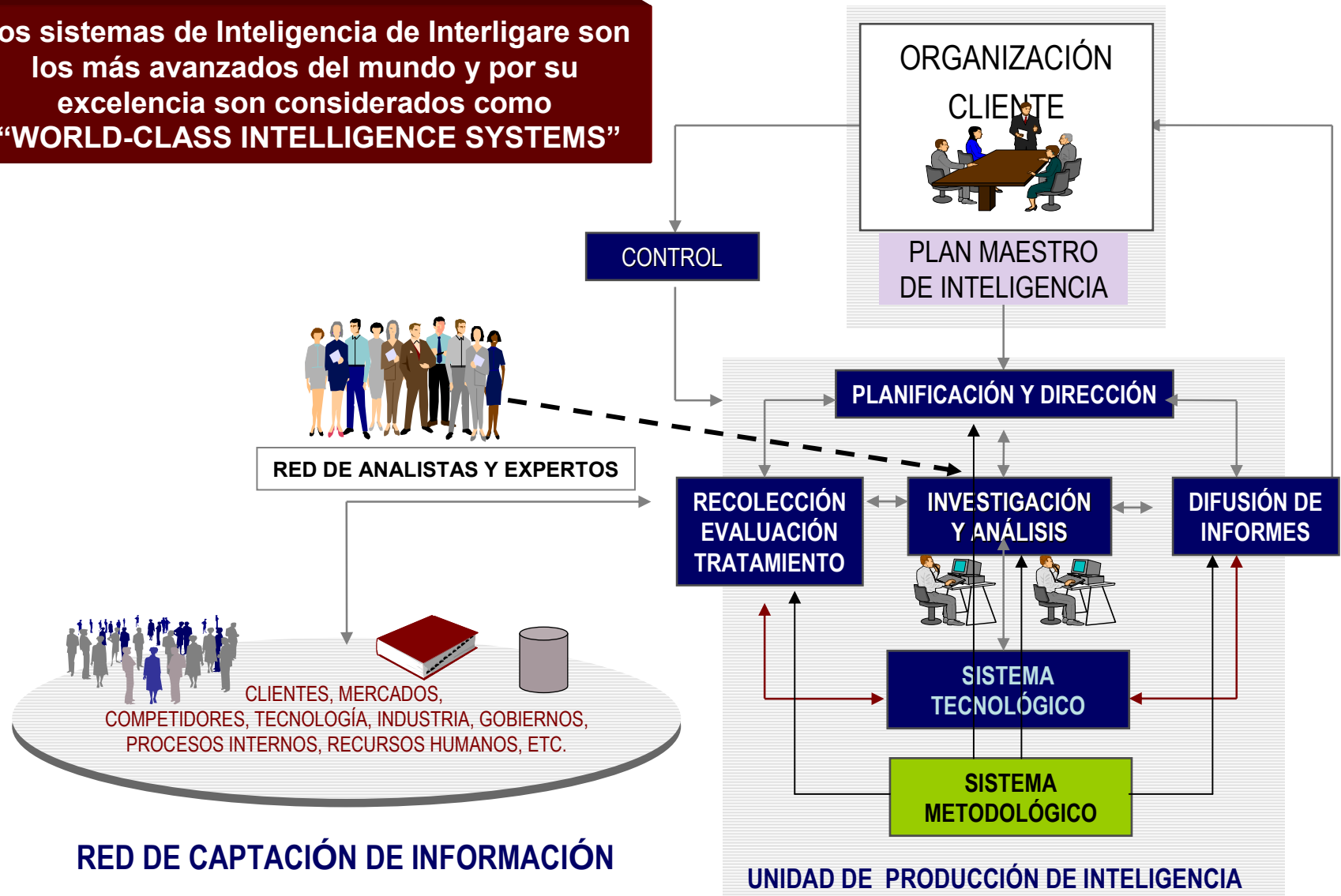


Sistema OPERACIONAL



Los sistemas socio-técnicos de Inteligencia de INTERLIGARE

Los sistemas de Inteligencia de Interligare son los más avanzados del mundo y por su excelencia son considerados como "WORLD-CLASS INTELLIGENCE SYSTEMS"



RED DE CAPTACIÓN DE INFORMACIÓN



Objetivo de un “World-Class Intelligence System”

EL OBJETIVO DE UN SISTEMA SOCIO-TÉCNICO DE
INTELIGENCIA

“WORLD-CLASS”

ES PODER OFRECER SUPERIORIDAD INFORMATIVA,
DECISORIA Y OPERACIONAL A LA ORGANIZACIÓN QUE
LO POSEE.

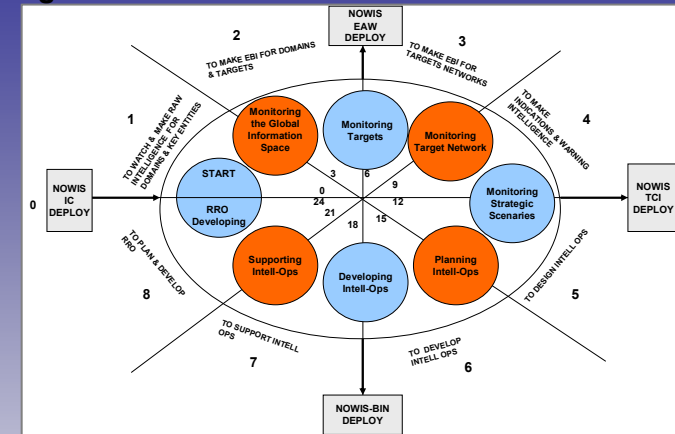
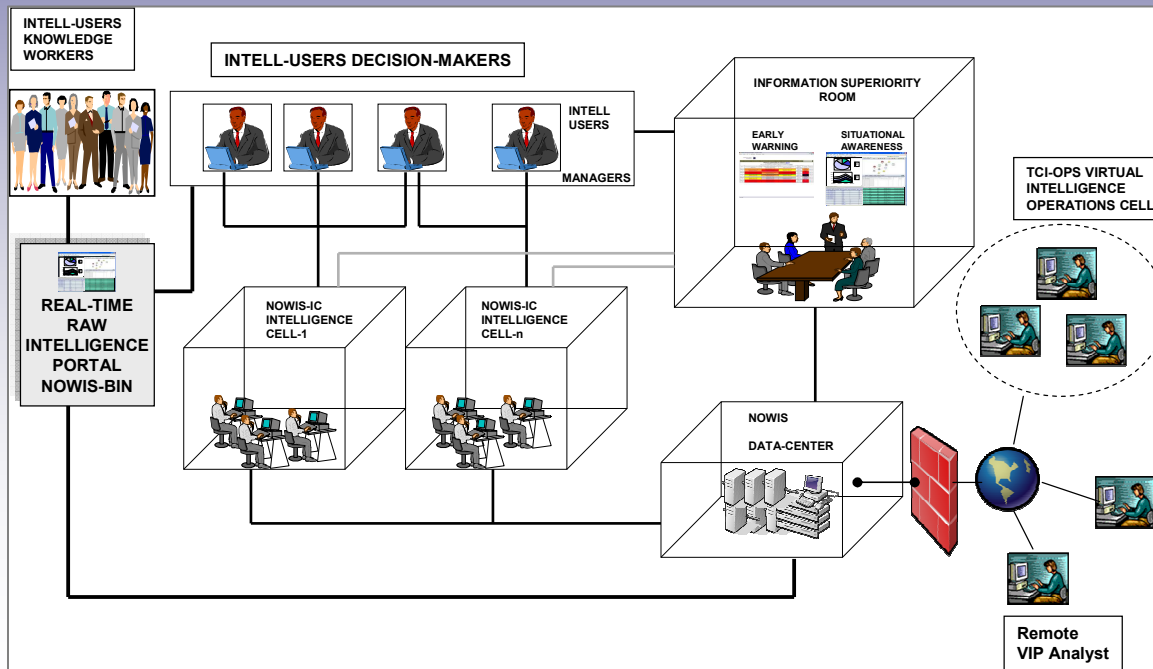
**SUPERIORIDAD
ESTRATÉGICA**



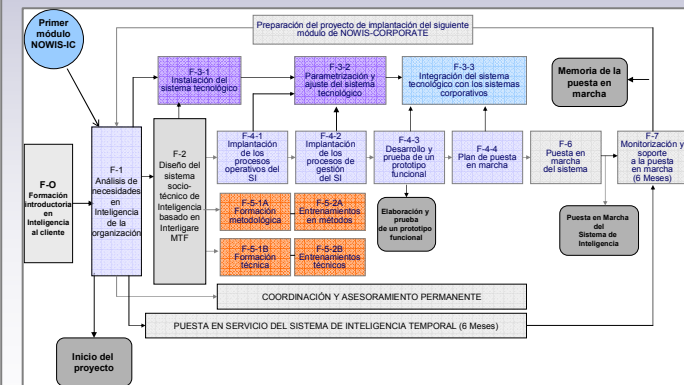
Ejemplo de sistema socio-técnico de Inteligencia: El “World-Class Intelligence System” NOWIS® CORPORATE 6.0

Nuestro NOWIS® CORPORATE 6.0 es el sistema socio-técnico de Inteligencia más avanzado del mundo. Permite implementar en la empresa una o varias células, departamentos, áreas u organizaciones de Inteligencia. Está compuesto por varios módulos (IC. EAW, TCI y BIN). Todos ellos con un sistema organizacional, metodológico y operacional adaptado a su función y un modelo de evolución con métricas asociadas, así como un proceso de implementación y despliegue muy estructurado.

**ES EL
“WORLD CLASS ENTERPRISE INTELLIGENCE
SYSTEM” POR EXCELENCIA**



**Modelo de evolución del NOWIS® CORPORATE 6.0
JMJ INTELLIGENCE WHEEL**



**Metodología de diseño, implementación
y despliegue del NOWIS® CORPORATE**



Qué elementos distinguen un sistema de Inteligencia “World-Class”

Doctrina referenciada y modelo consistente. Las doctrinas debe estar claramente referenciadas y los modelos resultantes ser consistentes y viables en cuanto a su aplicación.

Coherencia organizacional. Los perfiles y funciones de las personas, su estructura y posicionamiento dentro de la organización deben estar claramente establecidos y ser coherentes con la doctrina y el modelo de referencia adoptado.

Solidez Metodológica. El proceso de inteligencia debe estar soportados por un marco metodológico preciso que aborde todas las etapas contempladas en el proceso así como las tareas, procesos implicados y productos resultantes.

Fuentes de información confiables. Debe garantizar el acceso a las fuentes de información necesarias para el análisis así como la integridad y confiabilidad de las mismas.



Qué elementos distinguen un sistema de Inteligencia “World-Class” (Cont’d)

Rigor investigativo y analítico. El proceso investigador y de análisis debe de estar soportado por técnicas probadas que garanticen el rigor de manera que permitan al experto tener seguridad en las evidencias y conclusiones que se ponen a su disposición para su interpretación adecuada.

Herramientas tecnológicas avanzadas. Todos los procesos establecidos en el modelo y la metodología de Inteligencia deben de estar soportados por herramientas tecnológicas de primer nivel y de gran utilidad para la la comunidad de investigadores y analistas.

Formación y entrenamiento continuo. Los procesos formativos en nuevas estrategias, métodos, técnicas y herramientas deben estar garantizados y realizarse de forma continua.

Modelo de evolución y métricas de funcionamiento óptimo y de calidad. El sistema de Inteligencia debe disponer de un modelo de evolución progresiva hacia una excelencia operacional y organizacional y debe tener asociadas unas métricas que permitan evaluar de forma continua el funcionamiento, la calidad y el grado de aportación del sistema a la organización u organizaciones a los que da soporte.



Cientes objetivo de INTERLIGARE

Organizaciones para la seguridad y la defensa

- Fuerzas de la ley
- Instituciones gubernamentales
- Fuerzas militares

Organizaciones empresariales

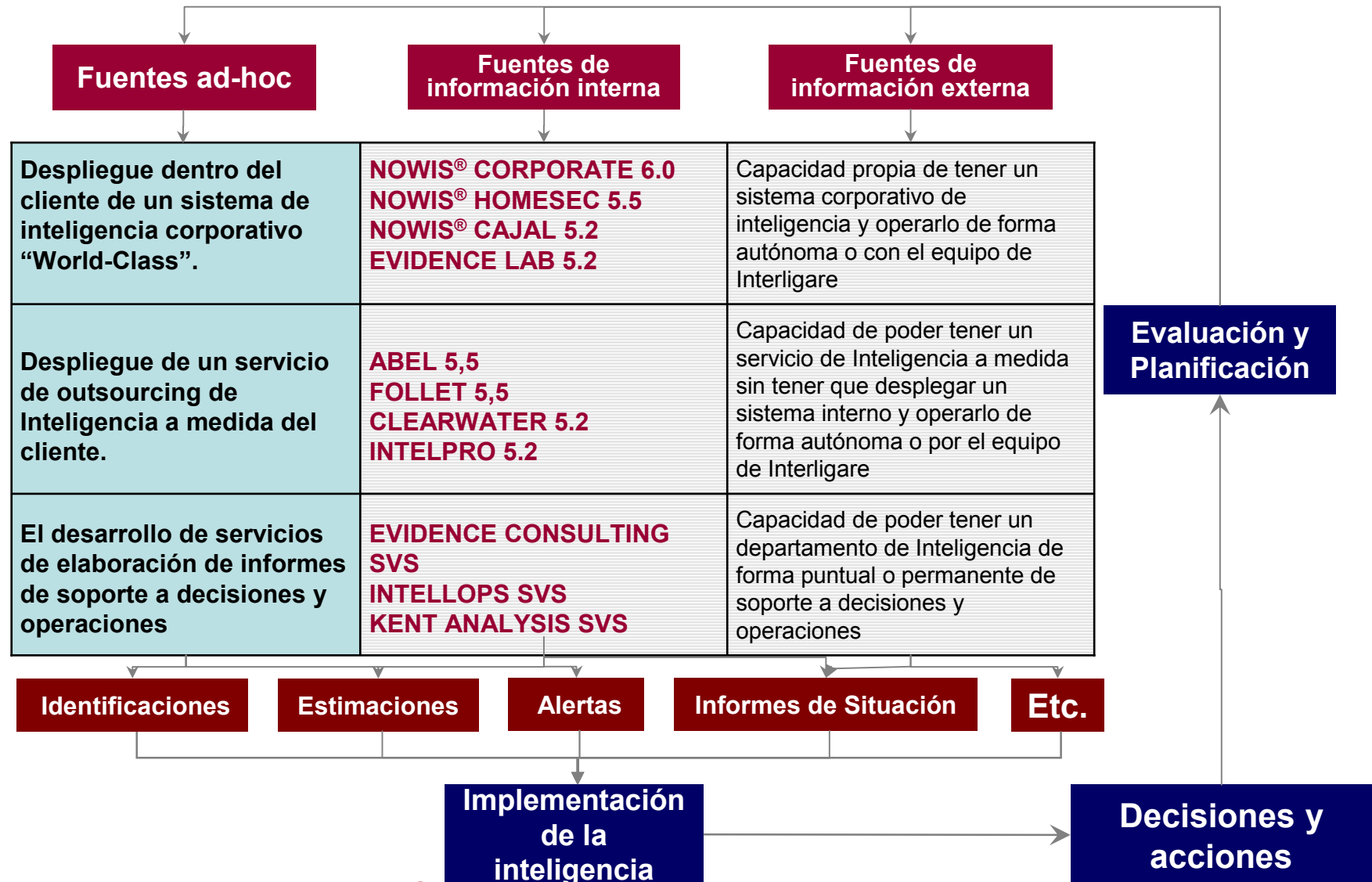
- Tecnológicas
- Financieras
- Industriales
- Etc.

Organizaciones de servicios ciudadanos

- Administraciones públicas
- Organizaciones políticas
- Centros de estudios sociales, ONGS, Think Tanks

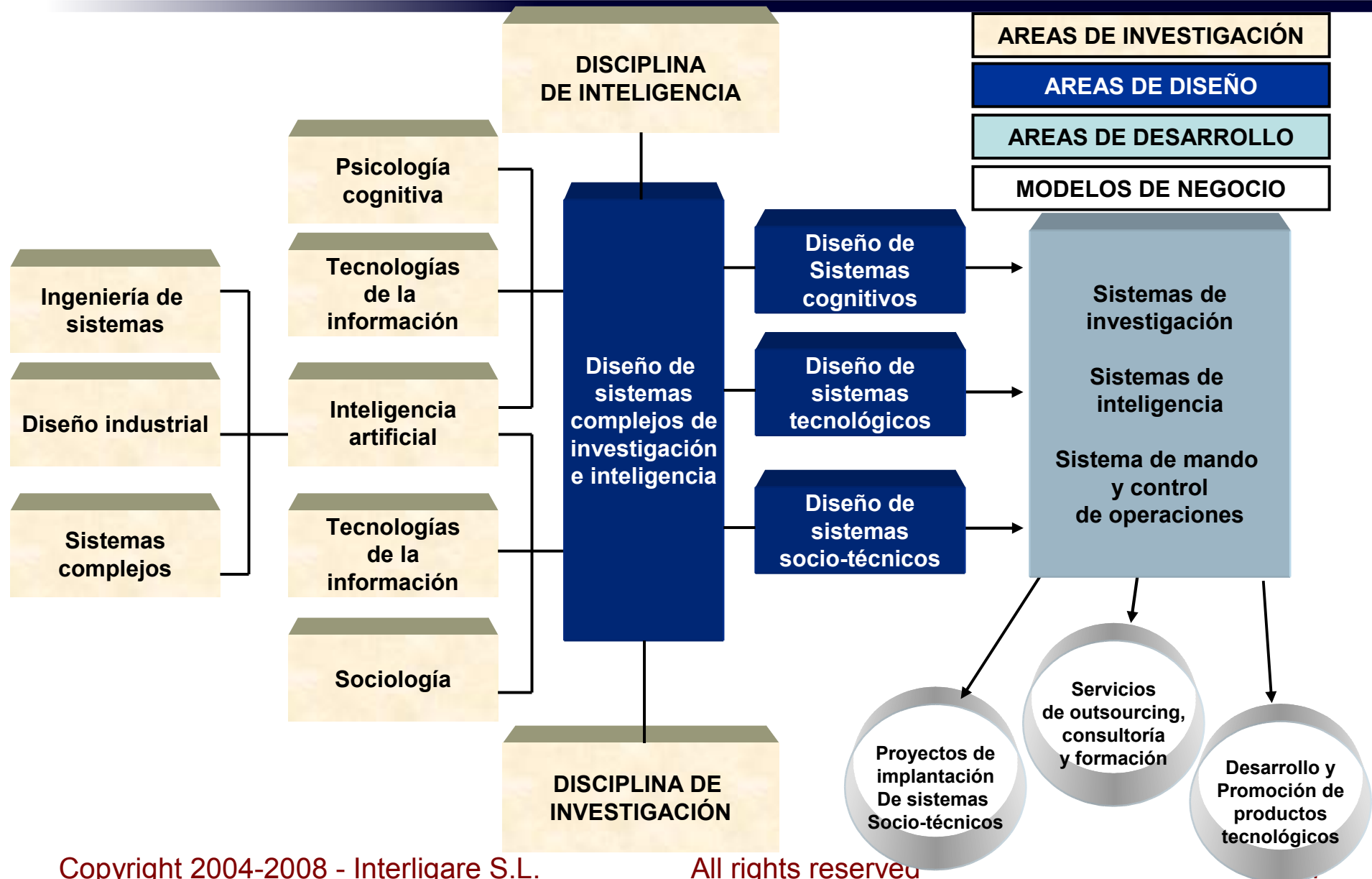


Modelos de Negocio de INTERLIGARE





Áreas de conocimiento, investigación y desarrollo





Áreas de conocimiento y experiencia de Interligare

AREAS DE CONOCIMIENTO EXPERTO

Inteligencia:

- Enfoques metodológicos de producción de Inteligencia.
- Técnicas y herramientas de investigación y análisis.
- Sistemas de información de soporte a la producción de Inteligencia.
- Métodos de definición e implantación de unidades de Inteligencia.
- Métodos de gestión de unidades de Inteligencia.
- Técnicas de capacitación y formación de equipos de Inteligencia.

Tecnología y sistemas:

- Investigación, desarrollo y gestión de productos tecnológicos.
- Gestión integral de la innovación.

DOMINIOS DE APLICACIÓN

- Inteligencia empresarial.
- Inteligencia gubernamental.
- Inteligencia militar.
- Inteligencia policial.
- Inteligencia tecnológica.



Oferta de INTERLIGARE 2008-2010

PROYECTOS DE IMPLANTACIÓN DE SISTEMAS SOCIO-TÉCNICOS DE INVESTIGACIÓN E INTELIGENCIA

NOWIS® CORPORATE 6.0

Sistema de Inteligencia Corporativo

NOWIS® HOMESEC 5.5

Sistema de Inteligencia Policial

SMARTSME 5.2 (2009)

Sistema de Inteligencia para PYMES

EVIDENCE LAB 5.2

Plataforma de investigación

CAJAL 5.2 (2009)

Sistema de Vigilancia, Investigación e Inteligencia científico-Técnica

SISTEMAS MILITARES

Sistemas de Inteligencia, Mando y Control

SERVICIOS EN OUTSOURCING DE VIGILANCIA E INTELIGENCIA

ABEL

Servicio de vigilancia e Inteligencia Tecnológica

FOLLET

Servicio de vigilancia e Inteligencia Competitiva

CLEARWATER

Sistemas de Inteligencia Medioambiental

INTELPRO

Portales de Inteligencia ONLINE a medida

TECNOLOGÍAS SOFTWARE DE INVESTIGACIÓN Y ANÁLISIS

MEMEX

Software Líder en Investigación y Análisis

VISUALINKS

Software de análisis visual y detección de patrones

LANGUAGE WEAVER

Software de traducción inteligente

SPOTFIRE

Software de monitorización y análisis en tiempo real

SERVICIOS DE CONSULTORÍA Y FORMACIÓN

EVIDENCE

Servicio de consultoría Estratégica basada en evidencias

INTELLOPS

Servicio de soporte a operaciones corporativas

KENT

Servicio de estudios de investigación y análisis

MONITOR

Formación y entrenamiento en Investigación e Inteligencia



Jesús Cruz

Socio Director

Interligare

"Intelligence for everyone"

Génova, 21 - 1º dcha.

28004 Madrid

www.interligare.com

E-mail: jcruz@interligare.com

Mov: +34 655 554 070

Tel: +34 91 436 12 45

Fax: +34 91 319 97 06



Innovación y eficiencia en Inteligencia