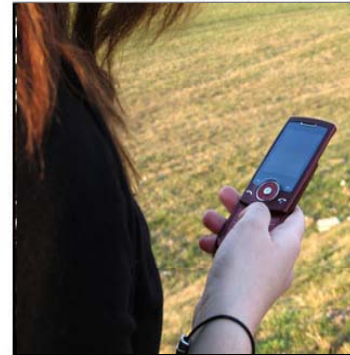
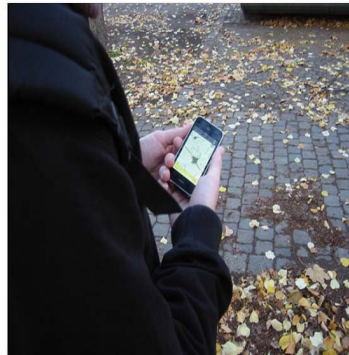


Servicios Basados en Localización

Encuentro Web 2.0, Servicios de Geomarketing y Geolocalización



GENASYS
LOCATING BUSINESS

Contenido

- ❑ Estado del arte de la localización
- ❑ Tecnología
- ❑ Aplicaciones típicas
- ❑ Caso de éxito aplicación de operadora
- ❑ Aplicaciones para la administración



Estado del Arte de la Localización

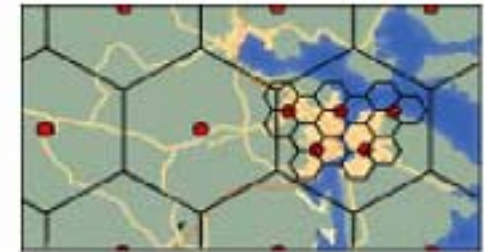
- ❑ Negocio emergente que está empezando a desarrollarse
- ❑ La localización es información personal protegida (LOPD).
 - Garantizar la seguridad en la provisión del servicio
 - Mecanismos para el alta, baja y modificación de parámetros del servicio
- ❑ Tendencias:
 - Localización de dispositivos mediante GPS y celda, con conexiones GPRS-UMTS
 - Proliferación de terminales con capacidades gráficas y GPS
 - Generalización del uso de cartografía on-line
 - Éxito de las redes sociales
- ❑ De las aplicaciones típicas de gestión de flotas, a la localización en redes sociales y puntos de interés con publicidad localizada



Tecnología

□ Localización por Celda:

- Localización del teléfono en función de la celda de la red móvil que le da servicio
- En función de la posición de la estación base y de parámetros de red (radio de cobertura, retardo de la señal, etc.) se mejora la precisión
- Precisión: depende de la topología de la red:
 - Entorno urbano: 80-500m
 - Entorno rural: 500m a varios Kms.
- Ventajas:
 - Reducido tiempo de respuesta
 - Disponibilidad en interiores



Tecnología

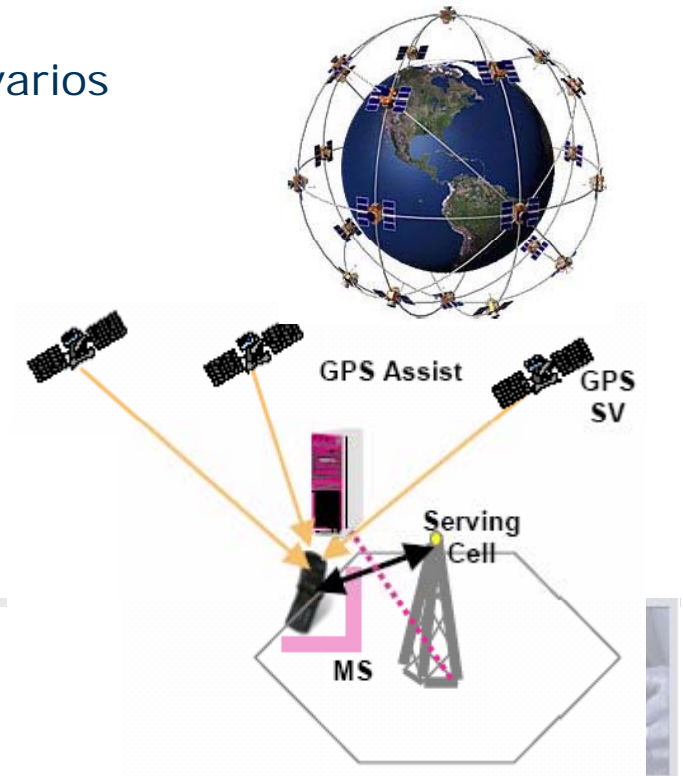
□ GPS:

- Sistema de posicionamiento global vía satélite
- Ventaja:
 - Gran precisión: 5-10 metros
- Desventajas:
 - No está disponible en interiores
 - La búsqueda inicial de los satélites es lenta: varios minutos



□ A-GPS:

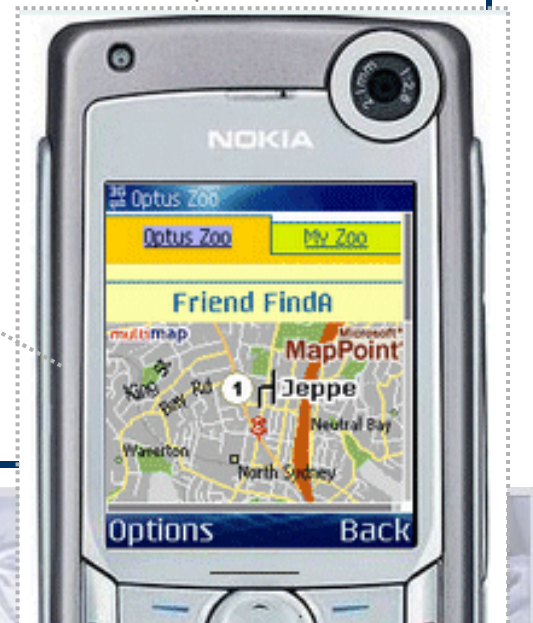
- GPS Asistido, solución híbrida entre GPS y localización por celda
- Reduce el tiempo de búsqueda inicial de satélites: menos de un minuto
- Necesario HW específico en los móviles y soporte de la red



Aplicaciones Típicas

Ejemplo de Categorías para servicios LBS

Localización y Seguimiento	Navegación	Comunidades & Entretenimiento	Información y Publicidad Próxima	Facturación por Posición
<ul style="list-style-type: none"> ■ BuscAmigos ■ GuardaNiños ■ Servicio para Ancianos/Minusválidos ■ SigueMascotas ■ Recuperación de Objetos Robados ■ Seguridad Personal ■ Gestión de Flotas ■ Gestión de Plantilla ■ Modelo de Tráfico 	<ul style="list-style-type: none"> ■ Navegación Personal ■ Alertas de Tráfico 	<ul style="list-style-type: none"> ■ Juegos ■ Geo-Blog ■ Zona de Chat ■ Citas 	<ul style="list-style-type: none"> ■ Busca el más Cercano ■ Guías de turismo ■ M-Publicidad 	<ul style="list-style-type: none"> ■ Zona Hogar ■ Zona Oficina



Caso de Éxito Aplicación Operadora

Localízame de Movistar

- ❑ España y México:
- ❑ Localización de terceros previa aceptación
- ❑ Interfaces:
 - SMSWeb
 - WAP

The image displays a promotional banner for 'localízame' by Movistar. The banner features the logo 'localízame' in white and green, with the tagline 'localiza a tus amigos y otros usuarios movistar GSM.' Below the text, a man and a woman are shown jumping joyfully against a green background. At the bottom of the banner, there are navigation links: '¿cuánto cuesta?', '¿dónde puedo localizar?', 'sugerencias', and 'preguntas frecuentes'.

Overlaid on the bottom left of the banner is a screenshot of the application's web interface. The interface is divided into several sections: 'LOCALIZACIÓN' with options like 'Localizar', 'Crear Seguiramientos', and 'Ver/Modificar Seguiramientos'; 'DOCUMENTACIÓN' with links to 'Manual de Usuario', 'Ver Cobertura', and 'Sugerencias'; and a 'VER ABBREVATURAS' section. A search bar contains the text 'YO esta cerca de BUGAMBILIAS, DESARROLLO URBANO QUETZALCOATL, IZTAPALAPA, DF'. Below the search bar is a map showing a street grid with a red dot indicating a location. At the bottom of the map, there are navigation controls and a legend with labels: 'Calle', 'Colonia', 'Ciudad', 'Estado', and 'País'.

Aplicaciones para la Administración

Posibles aplicaciones de los servicios de localización en la Administración Pública:

❑ Seguridad Pública:

- Seguimiento de escoltas
- Seguimiento de vigilantes
- Control de rondas y presencia

❑ Turismo:

- Guías de establecimientos o puntos de interés cercanos al usuario
- Eventos temáticos: noches temáticas, campos de golf, monumentos, etc.
- Información sobre rutas turísticas



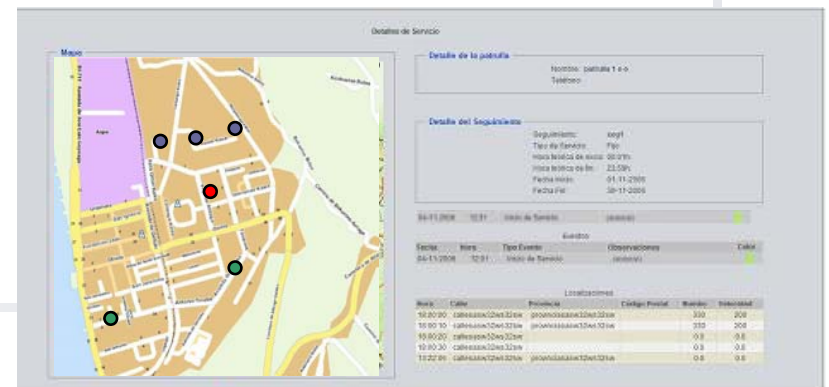
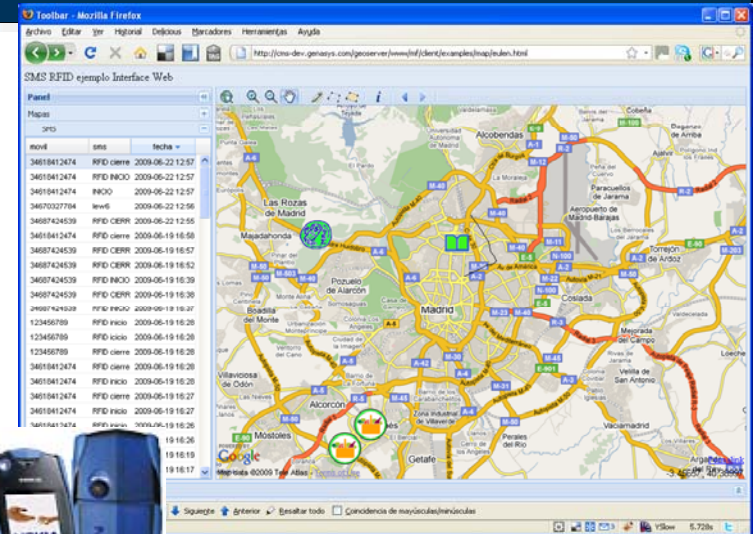
Seguridad Pública

Control de rondas y presencia mediante RFID:

- Los vigilantes pasan los teléfonos sobre etiquetas RFID fijadas en los puntos de control
- Un aplicativo web permite el control centralizado

Localizador de unidades de los cuerpos de seguridad:

- Monitorización de la posición de vehículos y agentes de forma centralizada
- Recepción y envío de avisos



Turismo: Puntos de Interés

1



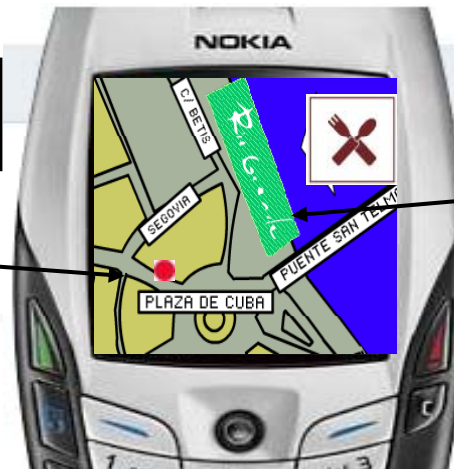
- El usuario hace una búsqueda para saber donde está el establecimiento más cercano

2



- El usuario busca el restaurante más cercanos a su actual ubicación

3



Ubicación actual

Restaurante Tordesillas
Calle San Antolín, 8
Tordesillas
Tel.- 98379671

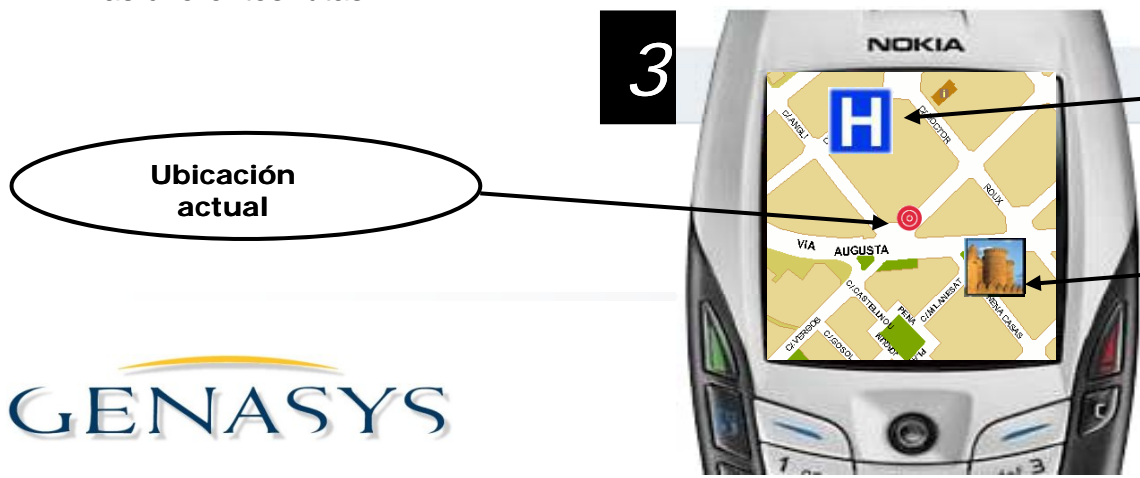
- Junto con su situación podrá ver un mapa de la zona

Turismo: Rutas



- El usuario accede a una aplicación java para ver las diferentes rutas

- Junto con la ruta podrá ver imágenes y pequeños videos



Casa Rural El Molino
C/ San Vicente, 13
Tl.- 9834563727

Información de Monumentos (Guías)

- En un mapa podrá ver su situación así como los puntos de de interés (Restaurantes, Monumentos, etc)

Turismo: Camino de Santiago



camino de Santiago 

Portada > Noticias

La Junta de Castilla y León ofrece un nuevo servicio de información a través de SMS para peregrinos que realizan el Camino de Santiago

Los usuarios pueden obtener información de cada etapa, de los albergues más próximos o de las zonas de descanso | 5 de octubre de 2006

La Junta de Castilla y León ha desarrollado un nuevo servicio de información a través de SMS que permite a los peregrinos que realizan el Camino de Santiago conocer, gracias a la localización, las fuentes de agua, situación de los albergues o las zonas de descanso

El nuevo servicio ha sido bautizado con el nombre "Peregrin@ Alerta" y se puede activar mediante un SMS al número 5295 o entrando en la página web: www.peregrinoalerta.jcyl.es. De esta manera el peregrino del Camino de Santiago dispondrá, a su paso por la Comunidad castellano leonesa, de información útil.



GENASYS

- El usuario envía un sms para saber donde está el albergue más cercano, sitios de interés en el camino, etc

Gracias por su Atención

Pablo Gómez

Gerente de Negocio, Genasys

pgomez@genasys.com


GENASYS

