

Fomento de la Innovación Empresarial mediante la Incentivación Fiscal

Galo Gutiérrez Monzonís

Foro Innovación
Madrid, 25 de noviembre de 2008



MINISTERIO DE CIENCIA E INNOVACIÓN
Secretaría General de Política Científica y Tecnológica
Subdirección General de Fomento de la Innovación Industrial

INDICE

1- INCENTIVOS PUBLICOS A LAS EMPRESAS POR ACTIVIDADES DE I+D+i

- Deducciones por I+D e Innovación Tecnológica

2- LOS INFORMES MOTIVADOS

- Base legal
- Método Operacional

3- INFORMES MOTIVADOS: Datos ejercicios fiscales. Solicitudes 2008

4- RECAPITULACIÓN



INDICE

1- INCENTIVOS PUBLICOS A LAS EMPRESAS POR ACTIVIDADES DE I+D+i

- Deducciones por I+D e Innovación Tecnológica

2- LOS INFORMES MOTIVADOS

- Base legal
- Método Operacional

3- INFORMES MOTIVADOS: Datos ejercicios fiscales. Solicitudes 2008

4- RECAPITULACIÓN



1-INCENTIVOS PUBLICOS A LAS EMPRESAS POR ACTIVIDADES DE I+D+i

El incentivo fiscal.

Es una de las principales vías para incentivar la innovación empresarial.

- Efectos económicos equiparables a la subvención, pero no tributa.
- La aplicación es libre y general al no estar sometido a concurrencia competitiva con un presupuesto predefinido.
- La deducción fiscal es proporcional a las actividades de I+D+i desarrolladas. Además cabe su utilización en ejercicios posteriores.



1- INCENTIVOS PUBLICOS A LAS EMPRESAS POR ACTIVIDADES DE I+D+i

Deducciones por I+D e Innovación Tecnológica

Texto Refundido de la Ley del Impuesto sobre Sociedades
(R.D. Legislativo 4/2004)

1- ¿Cuánto se puede deducir?

COSTE DEDUCIBLE	I+D	i
Gastos asociados al proyecto	30 %	10 %
Contratación con Universidades, OPI y CIT (+20%)	50 %	15 %
Personal investigador con dedicación exclusiva I+D (+20%)	50 %	
Inversiones en inmovilizado ⁽¹⁾	10%	
$G_n - [(G_{n-2} + G_{n-1})/2]$ ⁽²⁾ (+20%)	50 %	

⁽¹⁾ Bienes afectos exclusivamente a I+D. Excluidos inmuebles y terrenos

⁽²⁾ G_n . Gasto asociado a proyectos de I+D o i el año "n"



1- INCENTIVOS PUBLICOS A LAS EMPRESAS POR ACTIVIDADES DE I+D+i

Deducciones por I+D e Innovación Tecnológica

Texto Refundido de la Ley del Impuesto sobre Sociedades
(R.D. Legislativo 4/2004) modificado por la Ley 35/2006 de 28 de noviembre
0,92 en los periodos impositivos iniciados a partir de 1 de enero de 2007
0,85 en los periodos impositivos iniciados a partir de 1 de enero de 2008

1- ¿Cuánto se puede deducir? (2)

COSTE DEDUCIBLE	I+D	i
Gastos asociados al proyecto	27 %	9 %
Contratación con Universidades, OPI y CIT (+20%)	45 %	13 %
Personal investigador con dedicación exclusiva I+D (+20%)	45 %	
Inversiones en inmovilizado ⁽¹⁾	9%	
$G_n - [(G_{n-2} + G_{n-1})/2]$ ⁽²⁾ (+20%)	45 %	

(1) Bienes afectos exclusivamente a I+D. Excluidos inmuebles y terrenos

(2) G_n . Gasto asociado a proyectos de I+D o i el año "n"



1-INCENTIVOS PUBLICOS A LAS EMPRESAS POR ACTIVIDADES DE I+D+i

Deducciones por I+D e Innovación Tecnológica

2- ¿Qué se entiende por I+D y por innovación tecnológica?

I+D		i
INVESTIGACIÓN	DESARROLLO	INNOVACIÓN TECNOLÓGICA
Indagación original y planificada que persiga descubrir nuevos conocimientos y una superior comprensión en el ámbito científico y tecnológico Art. 35 .1.a) TRLIS	Aplicación de los resultados de la investigación (...) para la fabricación de nuevos materiales o productos o para el diseño de nuevos procesos o sistemas de producción, así como para la mejora tecnológica sustancial de materiales, productos, procesos y sistemas preexistentes Art. 35 .1.a) TRLIS	Actividad cuyo resultado sea un avance tecnológico en la obtención de nuevos productos o procesos de producción o mejoras sustanciales de los ya existentes. Se considerarán nuevos aquellos productos o procesos cuyas características o aplicaciones, desde el punto de vista tecnológico, difieran sustancialmente de las existentes con anterioridad Art. 35 .2.a) TRLIS
Mejora tecnológica significativa		
Novedad objetiva		Novedad subjetiva



INDICE

1- INCENTIVOS PUBLICOS A LAS EMPRESAS POR ACTIVIDADES DE I+D+i

- Deducciones por I+D e Innovación Tecnológica

2- LOS INFORMES MOTIVADOS

- **Base legal**
- **Método Operacional**

3- INFORMES MOTIVADOS: Datos ejercicios fiscales. Solicitudes 2008

4- RECAPITULACIÓN



2-LOS INFORMES MOTIVADOS

Introducción

Objetivo

Superar la incertidumbre y la inseguridad

¿Cómo conseguirlo?

Mediante la calificación de las actividades de I+D o i y sus gastos asociados de forma segura

¿Qué medio se puede utilizar?

Los informes motivados vinculantes para la Administración Tributaria

Los informes motivados **no son obligatorios** para aplicarse Deducciones fiscales por actividades de I+D o i



2-LOS INFORMES MOTIVADOS

Base legal

Texto Refundido de la Ley del Impuesto sobre Sociedades (R.D. Legislativo 4/2004)

Art. 35 del TRLIS “Deducción por actividades de I+D e i.”
Art. 35.4 del TRLIS “Aplicación e Interpretación de la deducción.”

Regulación la emisión de informes motivados (Real Decreto 1432/2003 de 21 de noviembre. BOE núm. 286 de 29 noviembre 2003)

Relativo al cumplimiento de requisitos científicos y tecnológicos a efectos de la aplicación e interpretación de deducciones fiscales por actividades de I+D e i.

- Clases de informes.
- Iniciación, subsanación, instrucción.
- Emisión y efectos de los informes.

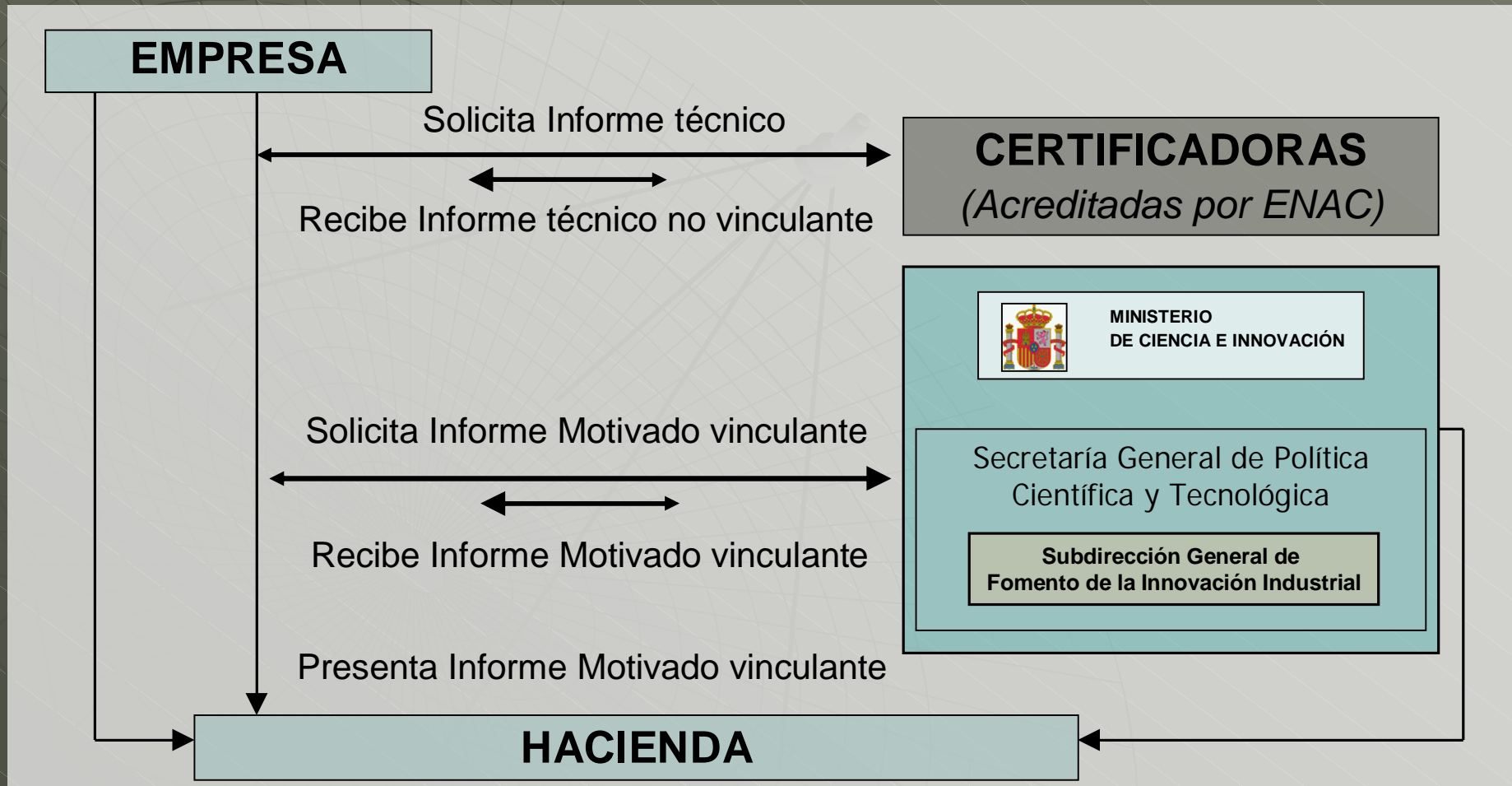
COMPETENCIA: MICINN (RD 1183/2008, de 11 julio)

La Secretaría General de Política Científica y Tecnológica es el órgano competente, con carácter general, para la emisión de los Informes motivados.



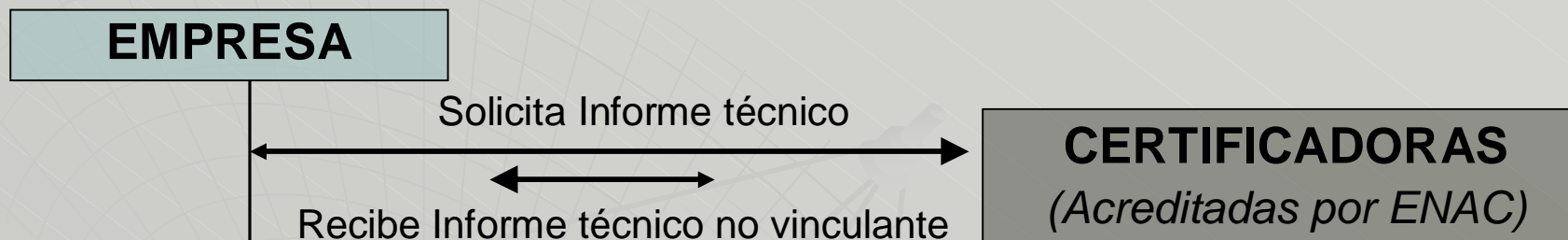
2-LOS INFORMES MOTIVADOS

Método operacional *Diagrama de Flujos*



2-LOS INFORMES MOTIVADOS

Método operacional Informe Técnico (certificado)



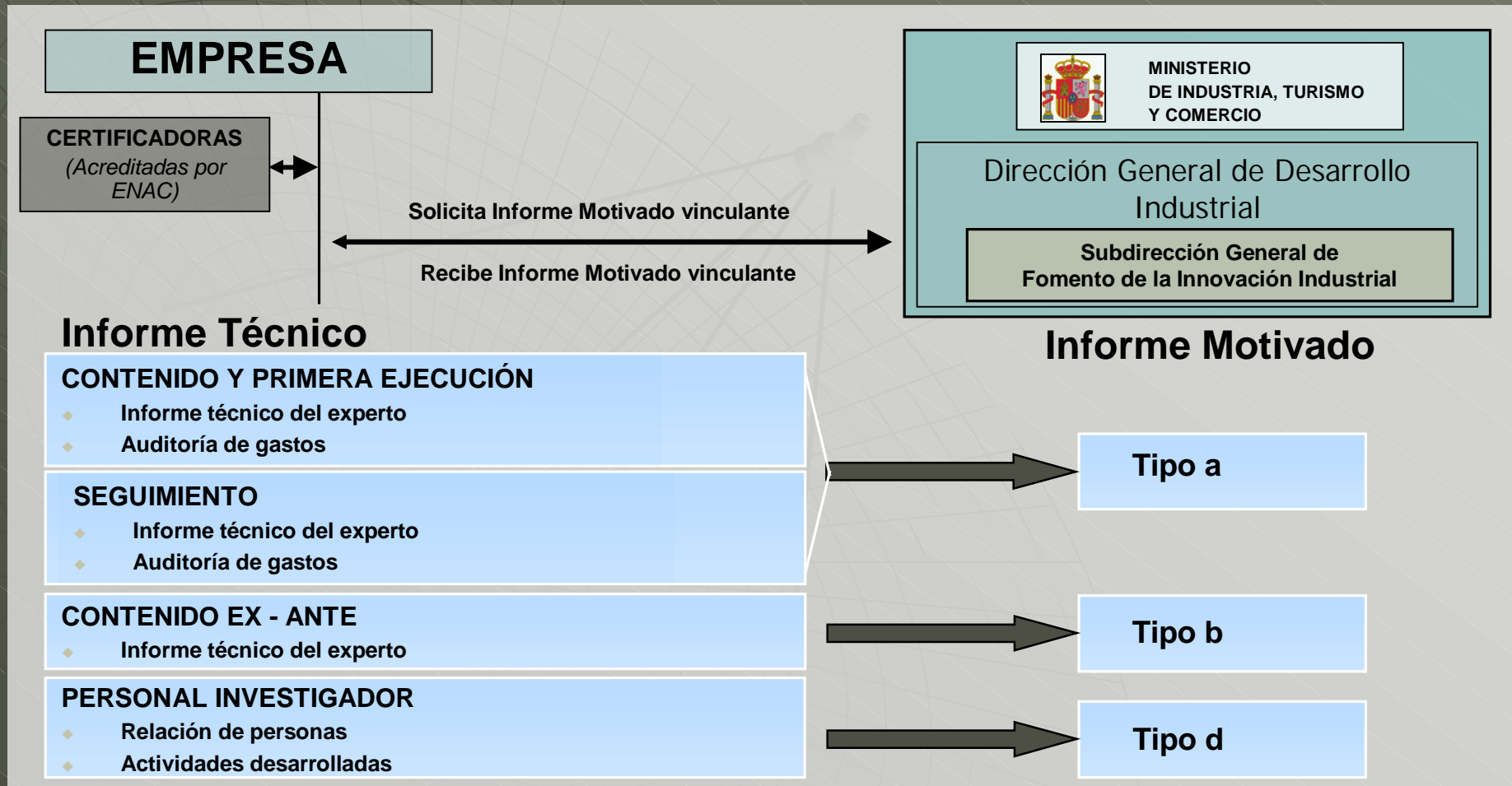
Informe técnico (certificado)

- Emitido por una entidad acreditada por la ENAC
- Ofrecen:
 - 1.- Competencia técnica (*código UNESCO 6 dígitos*)
 - 2.- Procedimiento reglado y transparente



2-LOS INFORMES MOTIVADOS

Método operacional Informe Técnico e Informe Motivado



2-LOS INFORMES MOTIVADOS

Método operacional Programación Deseable

	Año n (Ejercicio fiscal)				Año n+1 (Declaración del impuesto de sociedades)						
	Sept.	Octubre	Nov.	Diciem.	Enero	Febrero	Marzo	Abril	Mayo	Juni o	25 Julio
Empresa	Preparación y selección de proyectos										
											Pres. I.S
Entidad Acreditada			Estudio de proyecto; informe técnico.								
						Auditoria de gastos					
						Emisión del certificado					
MITyC								Emisión del informe motivado			

El plazo de solicitud ante el MITyC de informes "Tipo a" coincide con el de declaración del Impuesto de Sociedades, (25 de julio).



INDICE

1- INCENTIVOS PUBLICOS A LAS EMPRESAS POR ACTIVIDADES DE I+D+i

- Introducción
- Deducciones por I+D e Innovación Tecnológica

2- LOS INFORMES MOTIVADOS

- Base legal
- Método Operacional

3- INFORMES MOTIVADOS

- **proyectos calificados.**
- **Importe calificado.**
- **Empresas solicitantes**
- **Proyectos.**

- **Datos Ejercicio fiscal 2006**

- **Opinión de los usuarios.**

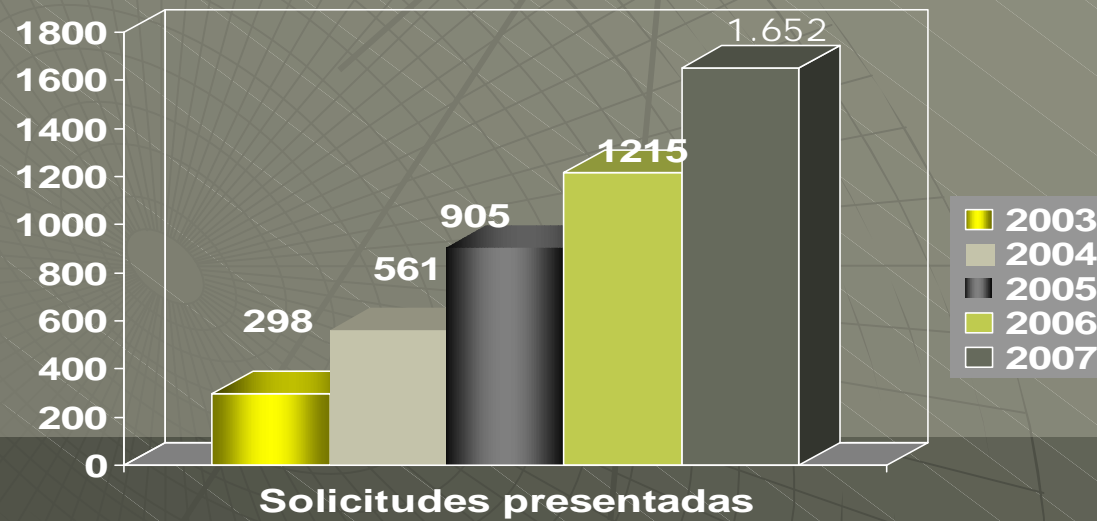
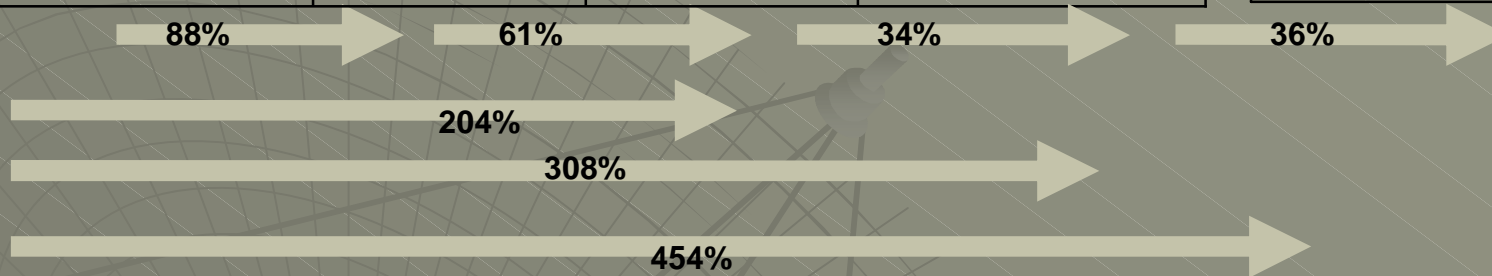
4- RECAPITULACIÓN



3. INFORMES MOTIVADOS

1- Solicitudes presentadas

Año 2004 (EF 2003)	Año 2005 (EF 2004)	Año 2006 (EF 2005)	Año 2007 (EF 2006)	Año 2008 (EF 2007)
298	561	905	1.215	1.652



3.INFORMES MOTIVADOS

2- Informes emitidos

Año 2004	Año 2005	Año 2006	Año 2007	Año 2008 Hasta 19 11
94	199	609	964	946

Informes emitidos 2.812



3.INFORMES MOTIVADOS.

3- Deducción agregada. *Estimación de la deducción de la cuota en el Impuesto de sociedades de los proyectos objeto de Informe Motivado*

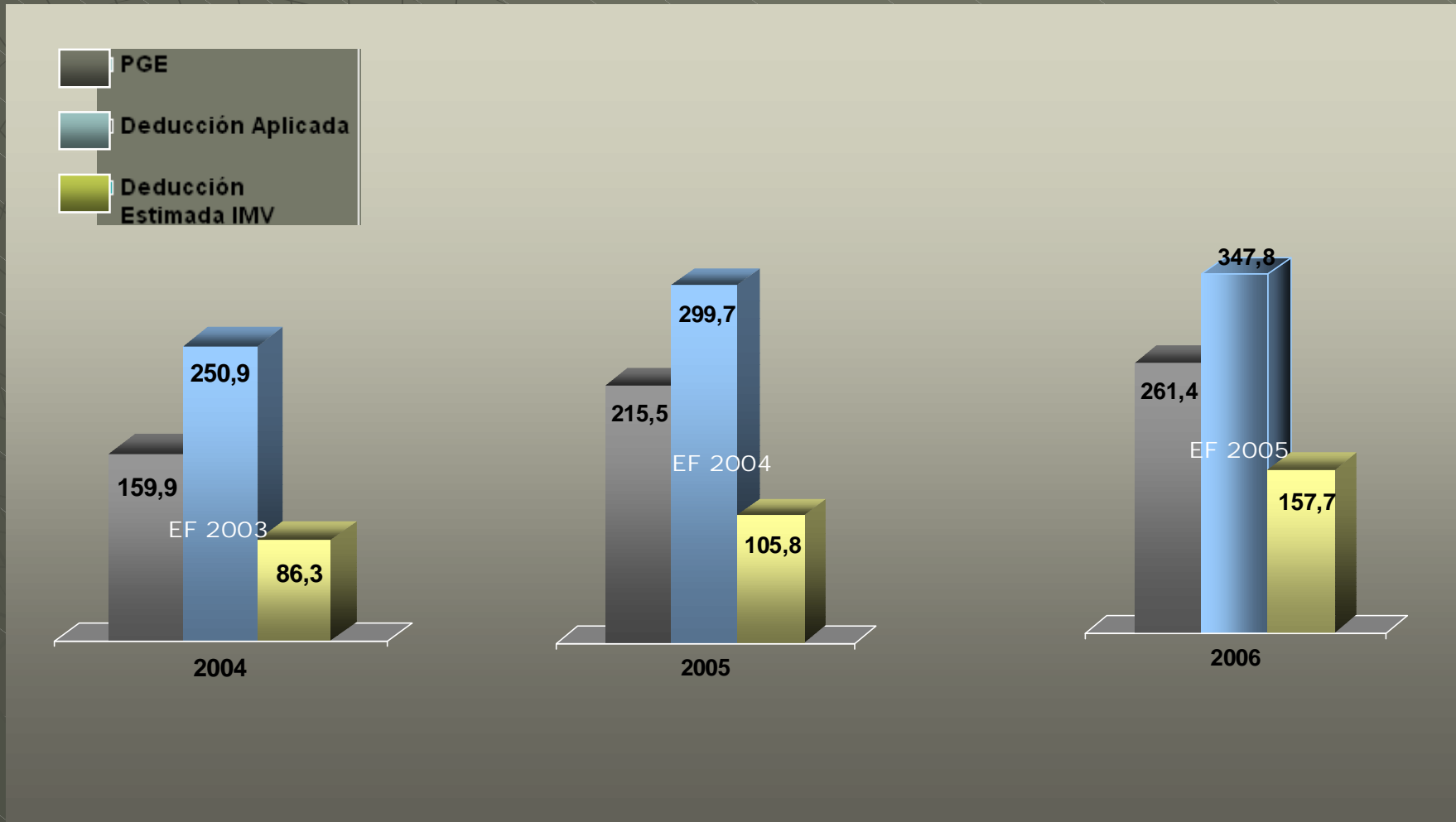
Estimación de la deducción de la cuota en el I.S						
Datos en M€	Solicitudes 2004 (Año fiscal 2003)		Solicitudes 2005 (Año fiscal 2004)		Solicitudes 2006 (Año fiscal 2005)	
	Importe Calificado	Deducción estimada	Importe calificado	Deducción estimada	Importe calificado	Deducción estimada
I+D	202,6	81	233,5	93,4	338,9	135,6
i	52,7	5,3	124,1	12,4	221,0	22,1
Total	255,3	86,3	357,6	105,8	559,9	157,7

* Estimaciones I+D (40% importe calificado) Estimaciones innovación(10%)



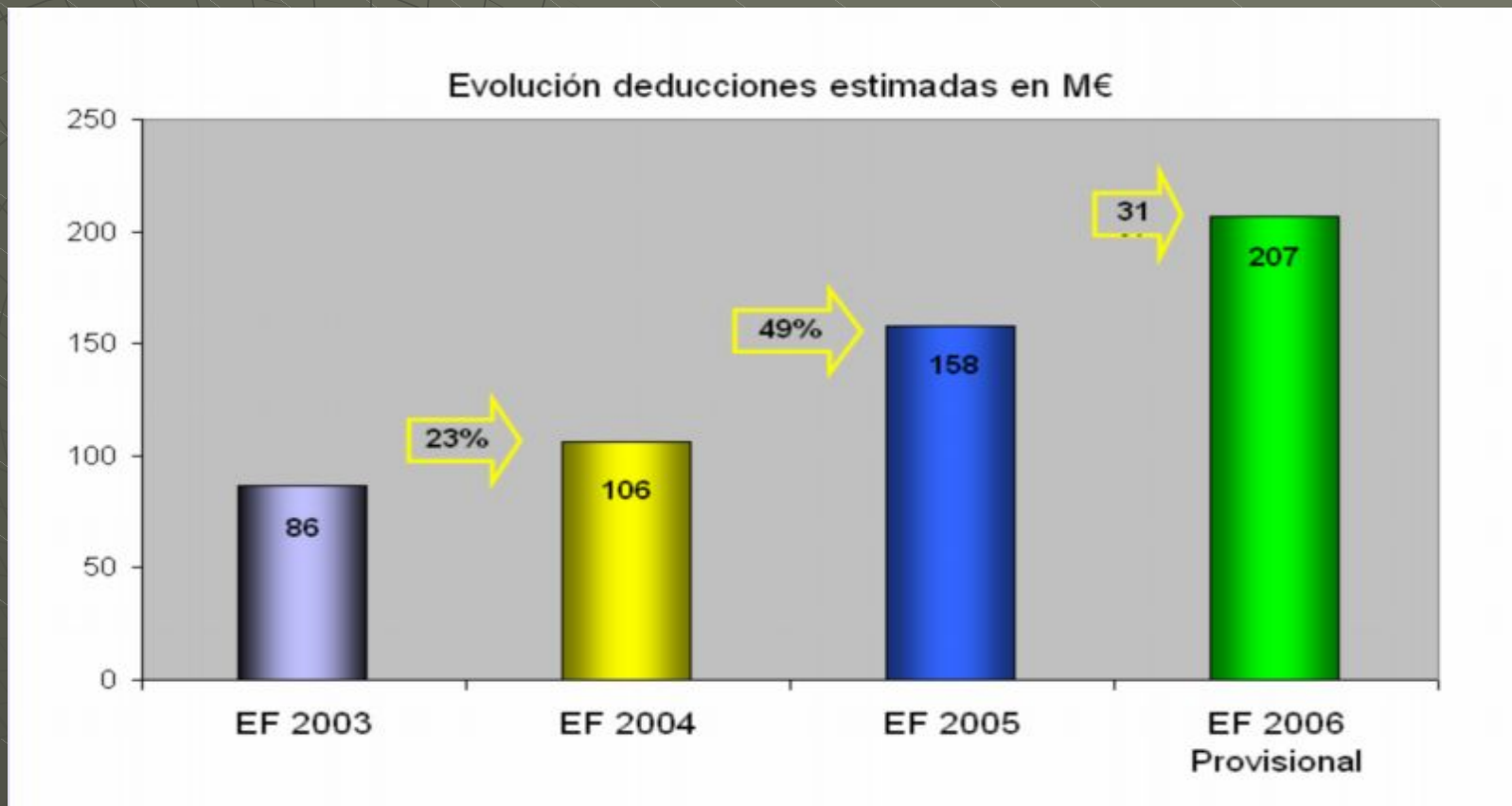
3. INFORMES MOTIVADOS

4. Comparación. Previsión PGE, deducciones aplicadas, estimación IMV.



3. INFORMES MOTIVADOS

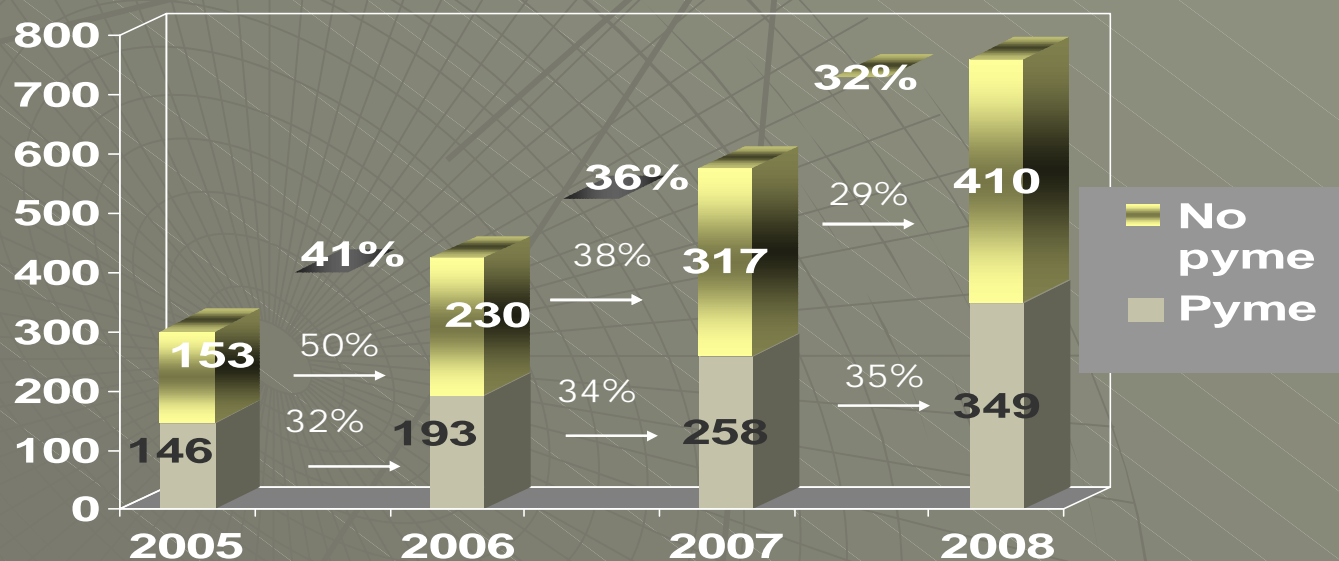
5. Evolución deducciones estimadas



3.INFORMES MOTIVADOS

6- Empresas Participantes

	Año 2005 (EF 2004)	Año 2006 (EF 2005)	Año 2007 (EF 2006)	Año 2008 (EF 2007)
Nº Empresas	299	423	575	759
% Pyme	48,9%	45,6%	44,9%	46,0%
% No pyme	51,1%	54,4%	55,1%	54,0%



3.INFORMES MOTIVADOS

7- Empresas Participantes. Por sede social

	Año 2005 (EF 2004)	Año 2006 (EF 2005)	Año 2007 (EF 2006)	Año 2008 (EF 2007)
Nº Empresas	299	423	575	759
% Pyme	48,9%	45,6%	44,9%	46,0%
% No pyme	51,1%	54,4%	55,1%	54,0%

Distribución geográfica de las empresas participantes.

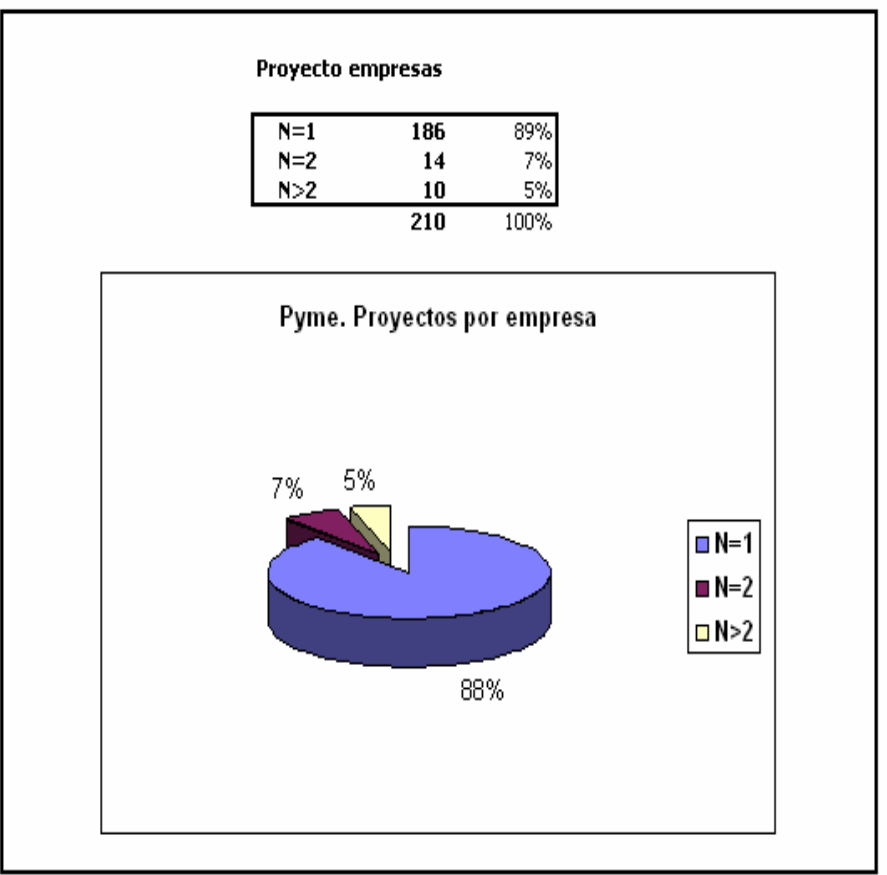
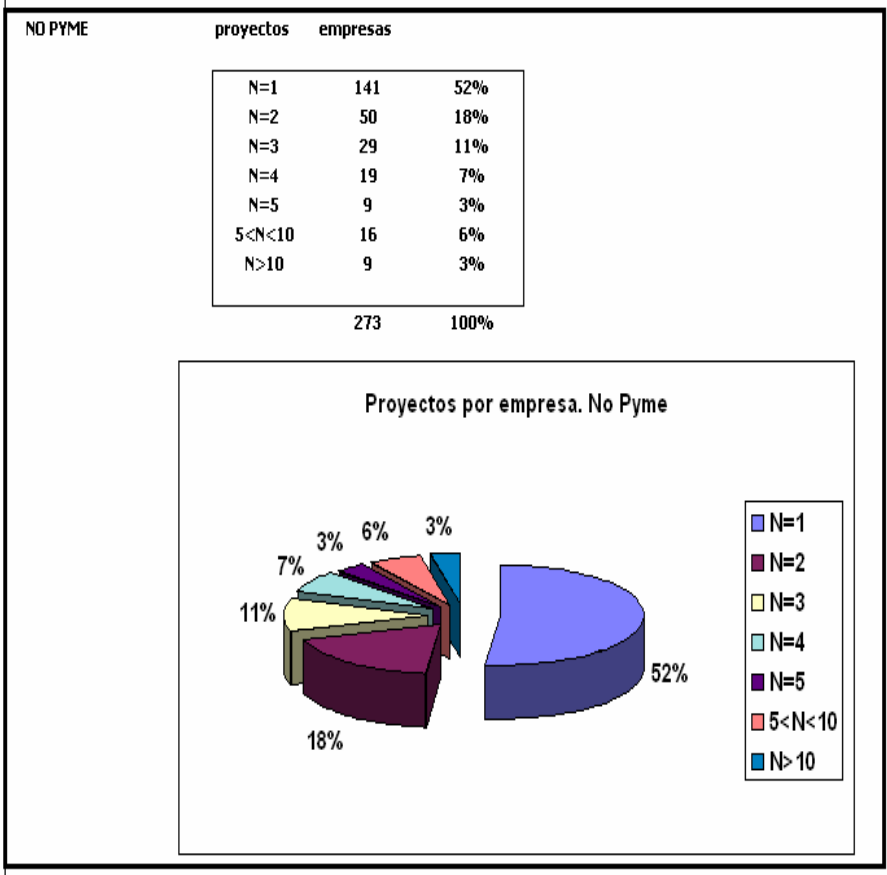
SOLICITANTES	Nº Empresas 2007 (Ef.2006)	Nº Empresas 2008 (Ef.2007)	Incremento
ANDALUCIA	29	47	62%
ARAGON	17	11	-35%
BALEARES	0	4	
CANARIAS	2	2	0%
CANTABRIA	14	14	0%
CASTILLA LA MANCHA	7	16	129%
CASTILLA LEON	62	62	0%
CATALUÑA	96	125	30%
C .VALENCIANA	102	141	38%
EXTREMADURA	2	0	-100%
GALICIA	40	52	30%
LA RIOJA	22	30	36%
MADRID	138	204	48%
MURCIA	0	7	
NAVARRA	4	6	50%
PAIS VASCO	9	15	66%
PDO. ASTURIAS	24	23	-4%
Total	575	759	32%

Empresas que han solicitado informe motivado



3.INFORMES MOTIVADOS.

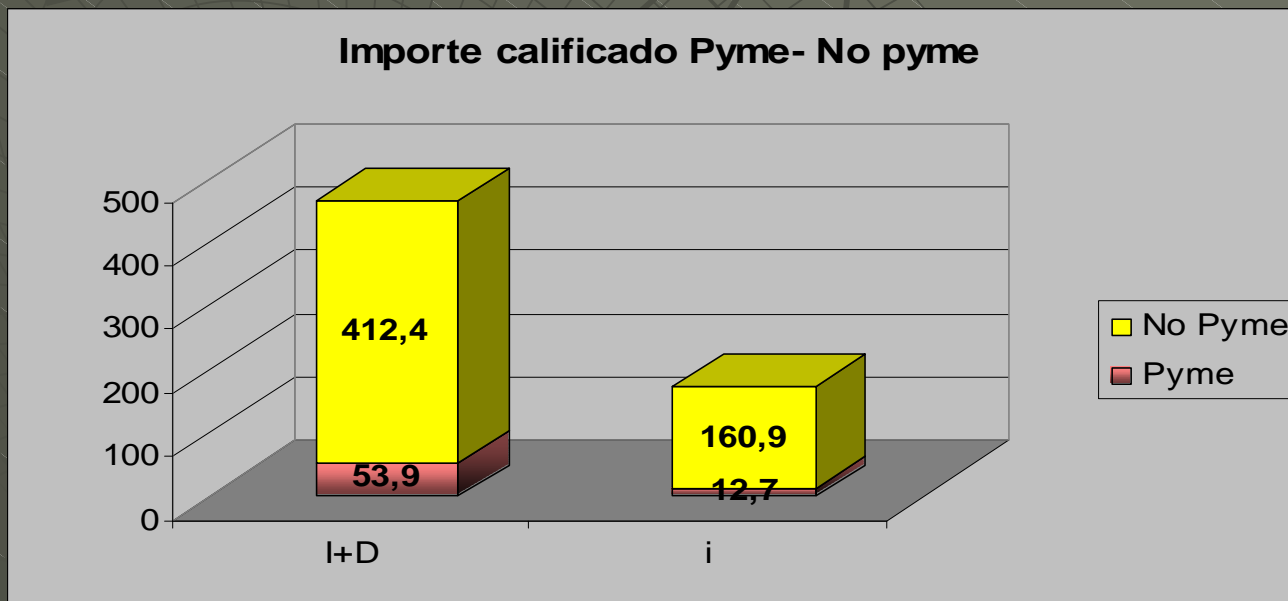
8-Empresas participantes. Proyectos por empresa



3.INFORMES MOTIVADOS.

9-Importe calificado por dimensión de la empresa

	I +D	i
Pyme	53,9 M€	12,7 M€
No pyme	412,4 M€	160,9 M€



3.INFORMES MOTIVADOS: Balance del ejercicio fiscal 2006

10- Análisis por sectores. Informes emitidos.

CNAE		Informes	
45	Construcción	130	13,2%
24	Industria química	73	7,4%
65	Intermediación financiera, excepto seguros	69	7,0%
74	Otras actividades empresariales	66	6,7%
15	Industria de productos alimenticios y bebidas	64	6,5%
51	Comercio al por mayor e intermediarios del co	62	6,3%
73	Investigación y desarrollo	45	4,6%
40	Producción y distribución de energía eléctric	41	4,2%
17,18,19	Industria textil y de la confección. Preparación curtido y acabado del cuero	37	3,8%
28	Fabricación de productos metálicos, excepto m	36	3,7%
29	Industria de la construcción de maquinaria y	33	3,4%
31	Fabricación de maquinaria y material eléctric	31	3,2%
62	Transporte aéreo y espacial	29	3,0%
72	Actividades informáticas	28	2,9%
64	Correos y telecomunicaciones	25	2,5%
35	Fabricación de material de transporte	23	2,3%
32	Fabricación de material electrónico; fabricac	22	2,2%
34	Fabricación de vehículos de motor, remolques	20	2,0%
25	Fabricación de productos de caucho y materias	18	1,8%
26	Fabricación de otros productos minerales no m	16	1,6%
		868	88,4%
		982	100,0%



3.INFORMES MOTIVADOS: Balance del ejercicio fiscal 2006

11- Análisis por sectores. Importe calificado como I+D.

CNAE		I+D M€	
34	Fabricación de vehículos de motor, remolques	80,75	17,0%
45	Construcción	69,19	14,6%
73	Investigación y desarrollo	55,04	11,6%
24	Industria química	33,10	7,0%
64	Correos y telecomunicaciones	28,18	5,9%
35	Fabricación de material de transporte	25,52	5,4%
15	Industria de productos alimenticios y bebidas	23,68	5,0%
74	Otras actividades empresariales	17,31	3,6%
40	Producción y distribución de energía eléctric	14,97	3,2%
31	Fabricación de maquinaria y material eléctric	12,01	2,5%
51	Comercio al por mayor e intermediarios del co	11,09	2,3%
		370,83	78,1%
	Total	475,09	100,0%



3.INFORMES MOTIVADOS: Balance del ejercicio fiscal 2006

12- Análisis por sectores. Importe calificado como innovación tecnológica.

CNAE		i M€	
65	Intermediación financiera, excepto seguros y	52,28	28,3%
17,18,19	Industria textil y de la confección. Preparación curtido y a	19,30	10,4%
74	Otras actividades empresariales	13,54	7,3%
51	Comercio al por mayor e intermediarios del co	12,27	6,6%
62	Transporte aéreo y espacial	11,00	5,9%
35	Fabricación de material de transporte	9,69	5,2%
24	Industria química	8,99	4,9%
52	Comercio al por menor, excepto el comercio de	8,83	4,8%
45	Construcción	7,36	4,0%
40	Producción y distribución de energía eléctric	6,51	3,5%
29	Industria de la construcción de maquinaria y	5,39	2,9%
34	Fabricación de vehículos de motor, remolques	5,27	2,8%
28	Fabricación de productos metálicos, excepto m	5,18	2,8%
15	Industria de productos alimenticios y bebidas	4,75	2,6%
73	Investigación y desarrollo	4,67	2,5%
		175,01	94,7%
	Total	184,89	100,0%



3.INFORMES MOTIVADOS: Balance del ejercicio fiscal 2006

13- Análisis por sectores. Importe total calificado I+D e innovación tecnológica.

CNAE		I+D+i	
34	Fabricación de vehículos de motor, remolques	86,02	13,0%
45	Construcción	76,54	11,6%
65	Intermediación financiera, excepto seguros y	60,13	9,1%
73	Investigación y desarrollo	59,70	9,0%
24	Industria química	42,09	6,4%
35	Fabricación de material de transporte	35,21	5,3%
74	Otras actividades empresariales	30,85	4,7%
64	Correos y telecomunicaciones	28,58	4,3%
15	Industria de productos alimenticios y bebidas	28,43	4,3%
17,18,19	Industria textil y de la confección. Preparación curtido y a	26,39	4,0%
51	Comercio al por mayor e intermediarios del co	23,36	3,5%
40	Producción y distribución de energía eléctric	21,48	3,3%
62	Transporte aéreo y espacial	14,54	2,2%
29	Industria de la construcción de maquinaria y	14,30	2,2%
28	Fabricación de productos metálicos, excepto m	14,15	2,1%
31	Fabricación de maquinaria y material eléctric	13,61	2,1%
		575,38	87,2%
Total		659,98	100,0%



3. INFORMES MOTIVADOS

14- Solicitudes por Comunidad Autónoma

CCAA	2004 (EF 2003)	2005 (EF 2004)	2006 (EF 2005)	2007 (EF 2006)	2008 (EF 2007)
ANDALUCIA	2	30	50	59	101
ARAGON	13	17	21	32	25
ASTURIAS	9	13	18	33	40
BALEARES			1		7
CANARIAS	4	1		2	2
CANTABRIA	1	6	10	19	18
C. VALENCIANA	32	48	91	166	213
CASTILLA LA MANCHA	1	3	4	7	23
CASTILLA-LEON	14	59	79	91	114
CATALUÑA	76	137	166	203	260
EXTREMADURA	1	1	2	3	0
GALICIA	17	26	56	78	93
LA RIOJA	4	2	8	24	35
MADRID	118	213	368	399	588
MURCIA	2	2	4	9	9
NAVARRA	0	2	10	21	27
PAIS VASCO	4	1	17	42	97



3. INFORMES MOTIVADOS. Datos Ejercicio fiscal 2006

15- Dimensión de los proyectos calificados. Grandes empresas.

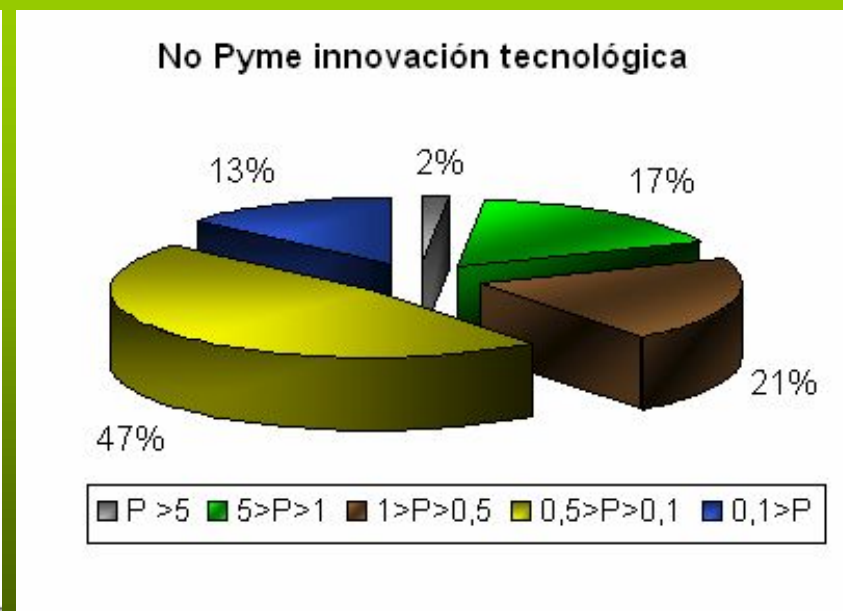
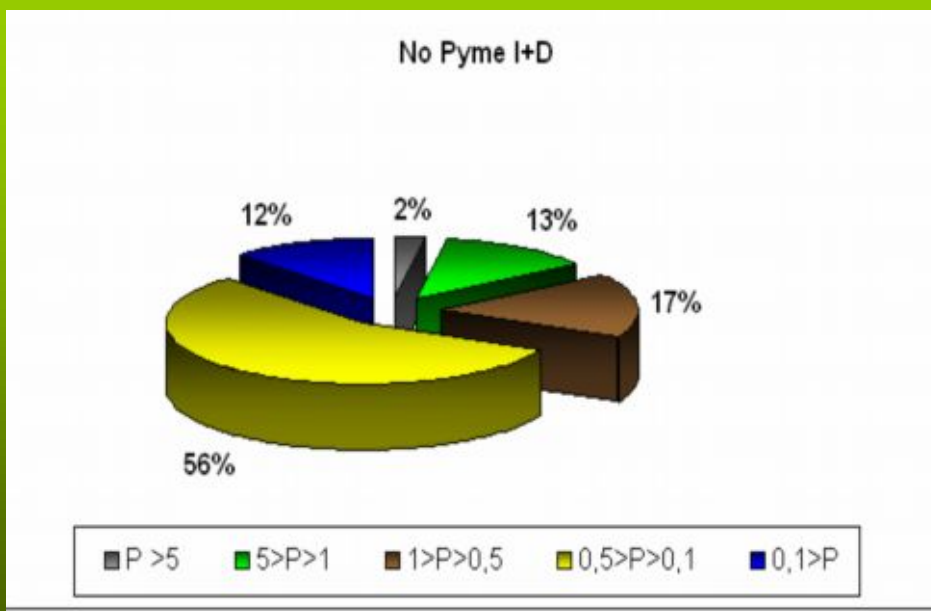


3. INFORMES MOTIVADOS. Datos Ejercicio fiscal 2006

16- Dimensión de los proyectos calificados. Grandes empresas.

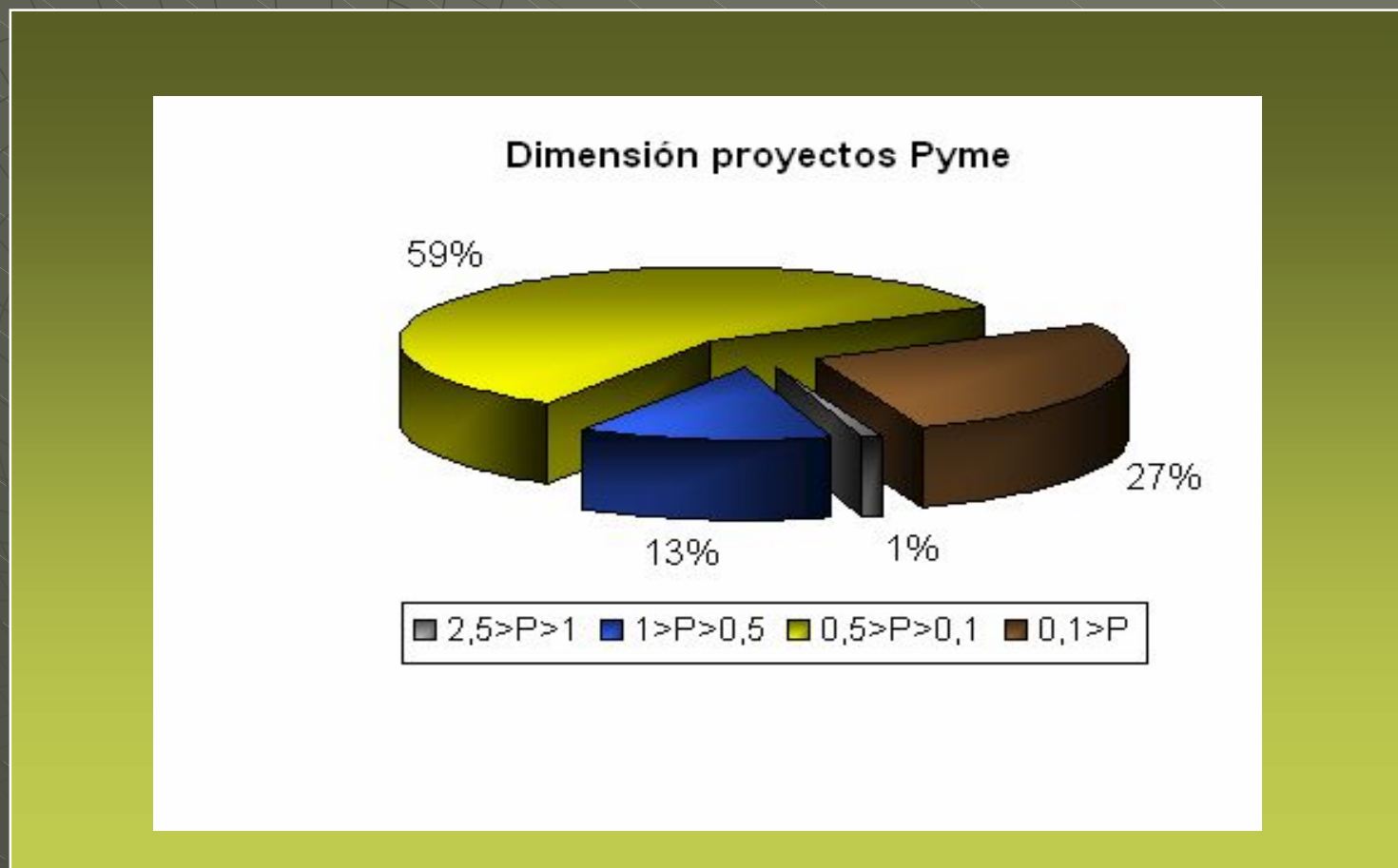
I + D

i



3. INFORMES MOTIVADOS. Datos Ejercicio fiscal 2006

17- Dimensión de los proyectos calificados. Pyme.



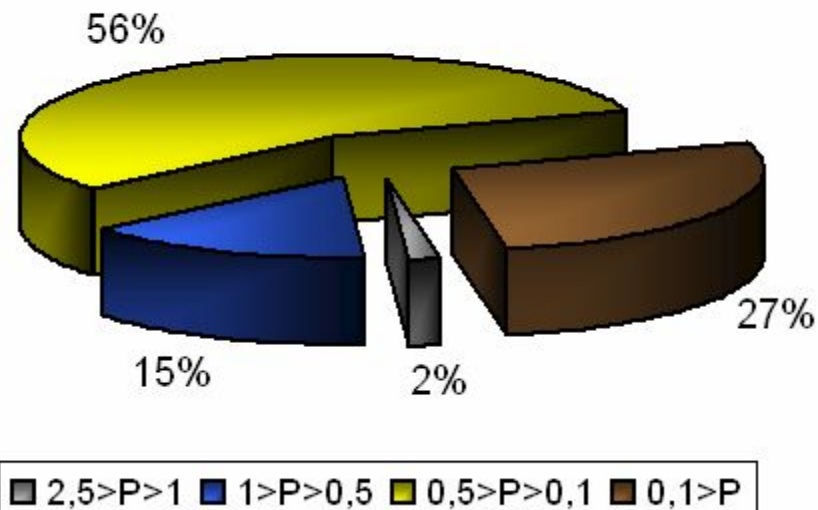
3. INFORMES MOTIVADOS. Datos Ejercicio fiscal 2006

18- Dimensión de los proyectos calificados. Pymes.

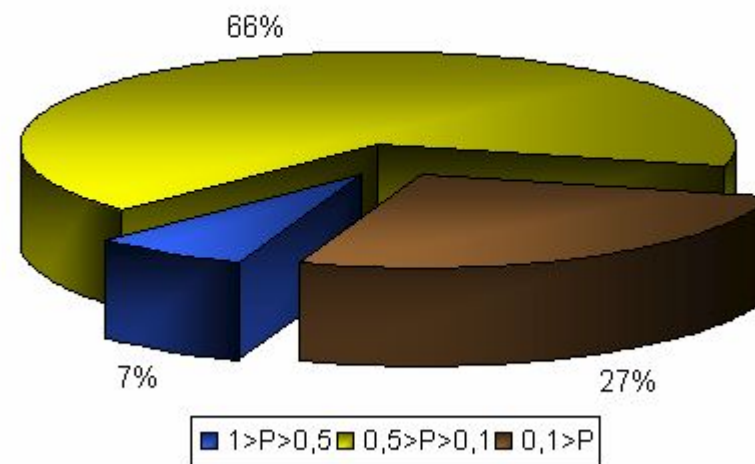
I+D

i

Pyme I+D



Pyme. Innovación tecnológica.



3.INFORMES MOTIVADOS: Balance del ejercicio fiscal 2005

Anexo1- Informes Notificados por Comunidad Autónoma

	Informes		Importe I+D		Importe innov.		Total	
ANDALUCIA	41	5%	21,04	6%	6,88	3%	27,92	5%
ARAGON	15	2%	5,96	2%	14,14	6%	20,10	4%
C.VALENCIANA	85	11%	34,39	10%	11,24	5%	45,63	8%
CANTABRIA	10	1%	4,31	1%	3,69	2%	7,99	1%
CASTILLA LA MANCHA	4	1%	0,67	0%	0,75	0%	1,42	0%
CASTILLA LEON	69	9%	28,86	8%	4,27	2%	33,13	6%
CATALUÑA	155	20%	115,46	33%	34,61	15%	150,07	26%
EXTREMADURA	1	0%	0,03	0%	0,00	0%	0,03	0%
GALICIA	39	5%	9,45	3%	10,99	5%	20,43	4%
LA RIOJA	8	1%	2,26	1%	0,00	0%	2,26	0%
MADRID	303	39%	119,30	34%	128,10	57%	247,40	43%
MURCIA	4	1%	0,16	0%	0,87	0%	1,04	0%
NAVARRA	10	1%	0,87	0%	5,41	2%	6,28	1%
PAIS VASCO	13	2%	2,83	1%	3,75	2%	6,59	1%
PDO.ASTURIAS	12	2%	2,28	1%	1,58	1%	3,85	1%
	769	100%	347,86	100%	226,27	100%	574,13	100%

Importes en millones €



3.INFORMES MOTIVADOS

Anexo 2. Distribución territorial a 19 de noviembre

EJERCICIO FISCAL 2006

	Informes		Importe I+D		Importe innov.		Total	
ANDALUCIA	55	6%	56,02	12%	2,57	1%	58,59	9%
ARAGON	25	3%	7,78	2%	8,20	5%	15,98	2%
C.VALENCIANA	136	14%	47,30	10%	19,75	11%	67,04	10%
CANARIAS	2	0%	0,94	0%	0,00	0%	0,94	0%
CANTABRIA	17	2%	4,05	1%	1,75	1%	5,80	1%
CASTILLA LA MANCHA	7	1%	4,64	1%	0,40	0%	5,04	1%
CASTILLA LEON	69	7%	30,13	6%	5,27	3%	35,40	5%
CATALUÑA	183	18%	142,60	30%	26,45	15%	169,04	26%
EXTREMADURA	1	0%		0%		0%	0,00	0%
GALICIA	62	6%	10,17	2%	16,99	9%	27,16	4%
LA RIOJA	21	2%	3,75	1%	0,26	0%	4,01	1%
MADRID	323	32%	133,12	28%	83,99	46%	217,12	33%
MURCIA	7	1%	1,42	0%	0,51	0%	1,93	0%
NAVARRA	23	2%	14,54	3%	5,56	3%	20,10	3%
PAIS VASCO	42	4%	11,09	2%	7,20	4%	18,29	3%
PDO.ASTURIAS	22	2%	8,96	2%	1,88	1%	10,84	2%
	995	100%	476,50	100%	180,78	100%	657,29	100%

Importes en millones €



3. INFORMES MOTIVADOS

Anexo 3. Distribución territorial a 19 de noviembre. Ejercicio Fiscal 2007

EJERCICIO 2007

	Informes		Notificados		Importe I+D		Importe innov.		Total	
ANDALUCIA	101	6%	9	4%	1,37	1%	1,18	2%	2,55	2%
ARAGON	25	2%	9	4%	1,94	2%	10,45	20%	12,39	8%
BALEARES	7	0%	1	0%	0,00	0%	2,40	5%	2,40	2%
C.VALENCIANA	213	13%	22	9%	13,46	14%	1,65	3%	15,11	10%
CANARIAS	2	0%	0	0%	0,00	0%	0,00	0%	0,00	0%
CANTABRIA	18	1%	2	1%	0,23	0%	0,23	0%	0,45	0%
CASTILLA LA MANCHA	23	1%	2	1%	2,00	2%	0,06	0%	2,06	1%
CASTILLA LEON	114	7%	12	5%	3,98	4%	0,15	0%	4,13	3%
CATALUÑA	260	16%	41	17%	5,74	6%	10,42	20%	16,16	11%
EXTREMADURA	0	0%	0	0%	0,00	0%	0,00	0%	0,00	0%
GALICIA	93	6%	14	6%	0,91	1%	10,27	20%	11,17	8%
LA RIOJA	35	2%	7	3%	1,12	1%	0,00	0%	1,12	1%
MADRID	588	36%	90	38%	57,88	60%	13,89	27%	71,78	49%
MURCIA	9	1%	0	0%	0,00	0%	0,00	0%	0,00	0%
NAVARRA	27	2%	4	2%	1,30	1%	0,00	0%	1,30	1%
PAIS VASCO	97	6%	7	3%	1,48	2%	0,30	1%	1,78	1%
PDO.ASTURIAS	40	2%	16	7%	4,41	5%	1,04	2%	5,46	4%
	1.652	100%	236	100%	95,83	100%	52,04	100%	147,87	100%

Importes en Millones €

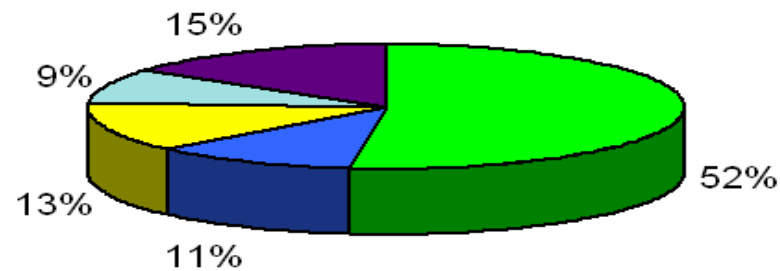


3.INFORMES MOTIVADOS: Opinión de los usuarios.

Encuesta anónima remitida a las 423 empresas solicitantes en 2006.
Se han obtenido 139 respuestas.

1. Aproximación al sistema.

Cómo conoció el sistema de emisión de informes motivados



■ Empresa consultoría ■ Entidades de certificación ■ Jornadas Empresariales
■ Web u otras publicaciones del mityc ■ Otras



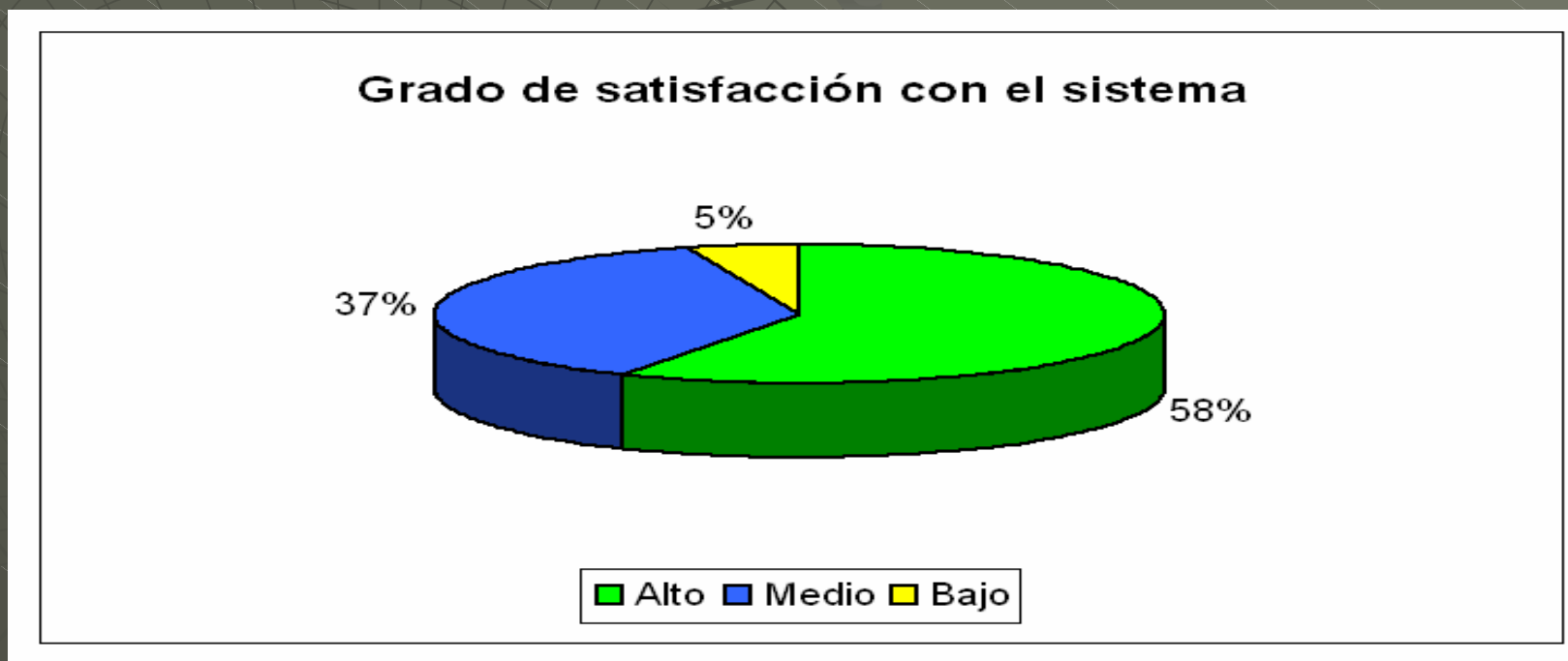
3.INFORMES MOTIVADOS: Opinión de los usuarios.

2. Tratándose de un sistema voluntario. Qué le ha impulsado a la utilización.



3. INFORMES MOTIVADOS: Opinión de los usuarios.

4. Grado de satisfacción con el sistema.



RECAPITULACIÓN

- ❑ Los Informes motivados son **voluntarios**. Su principal aportación es la seguridad jurídica que ofrecen a la empresa al practicar deducciones por actividades de I+D y de i al impuesto de Sociedades.
- ❑ Hay tres **tipos de informes motivados**.
 - Tipo a) para gastos de ejecución de un proyecto.
 - Tipo b) para proyectos futuros que no se han comenzado a ejecutar.
 - Tipo d) bonificación de cotizaciones sociales.
- ❑ El **plazo de solicitud** ante el MITyC de informes tipo a) coincide con el de declaración del Impuesto de Sociedades, (**25 de julio**).
- ❑ Los usuarios del sistema están **razonablemente satisfechos**.



MUCHAS GRACIAS POR SU ATENCIÓN

Galo Gutiérrez Monzonís
ggutierrezm@mityc.es

SUBDIRECCIÓN GENERAL DE
FOMENTO DE LA INNOVACIÓN INDUSTRIAL
www.mityc.es

